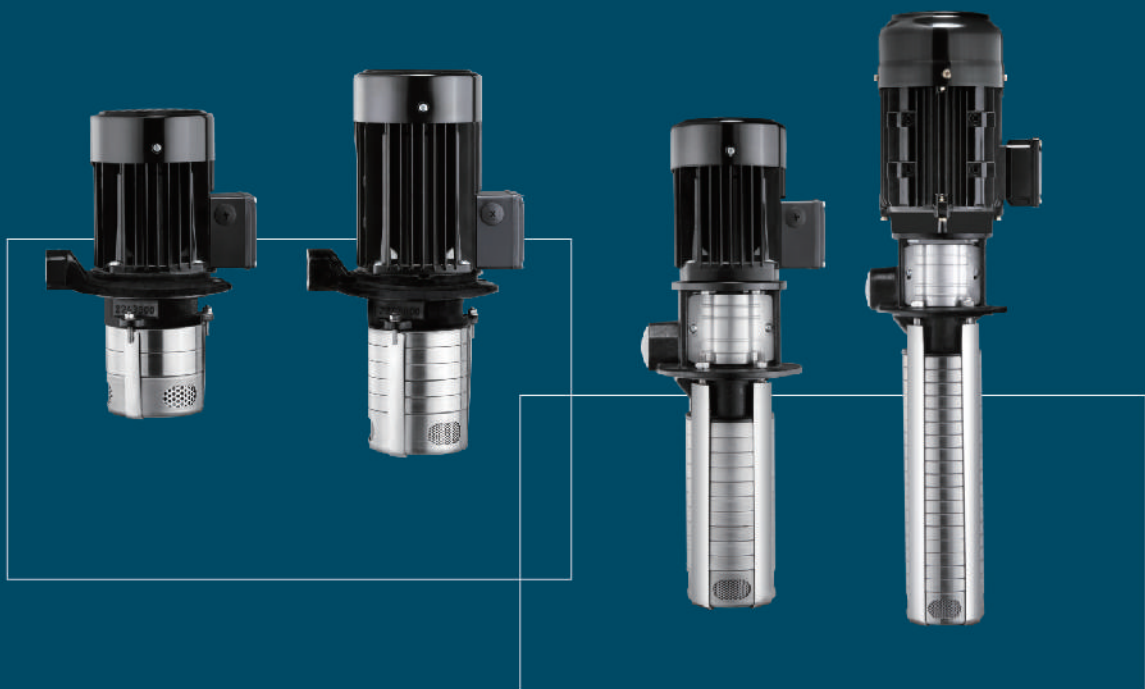


SBK 1,3,5,10,15,20系列
CBK 2,4,8,12系列

浸式不銹鋼離心泵

50Hz



公司介紹



臺灣原裝
品質可靠
高效節能

天津斯特尔泵浦科技有限公司是臺灣宏奇泵浦工業有限公司在中國大陸的專業行銷服務機構，總部位於北方經濟中心天津，是宏奇泵浦“STAIRS斯特尔”品牌產品在中國大陸集解決方案，銷售服務，倉儲物流為一體的全面整合型服務機構。為快速，近距離服務于全國各地顧客，我們已經在上海、廣州、南京、長沙、杭州、寧波、濟南、廈門、鄭州、西安、成都、重慶、大連、沈陽、武漢等大中城市設立了銷售服務中心。

宏奇泵浦工業有限公司位于美麗的阿裏山脚下，成立於1981年，是臺灣最大的不銹鋼離心泵專業製造廠，全球第二大深井泵製造廠，長期與德國、日本、美國、意大利等國家的世界頂級泵浦品牌合作研製，在嘉義和臺南的6座工廠面積超過120000m²，設有加工/鑄造，衝壓/焊接，裝配/檢測，電機製造等完整的泵浦制程，每一臺斯特尔泵浦產品95%的零組件皆由宏奇製造和檢測。宏奇泵浦秉持：“持續為顧客提供專業的泵浦製造解決方案和優越的產品品質”的理念，產品行銷全球100多個國家和地區，臺灣宏奇“STAIRS斯特尔”已成為全球十大知名泵浦品牌之一。

“STAIRS斯特尔”泵浦產品主要包括：SBK,CBK浸入式不銹鋼離心泵；SB,SBI,SBN立式不銹鋼離心泵；CB,CBI,HBI,HBNE臥式不銹鋼離心泵；SP不銹鋼深井泵；ST塑膠葉輪導輪深井泵；4,6型油式/屏蔽式潛水馬達；排污泵；熱水循環泵及Aquafos壓力桶等。廣泛的產品使我們提供服務於數控機床，各種工業製冷/清洗/過濾設備，製藥用水/RO反滲透等各種水處理設備，住宅/商業樓宇及冷暖器空調設備供水，電子產品製程以及家用供水設備等。

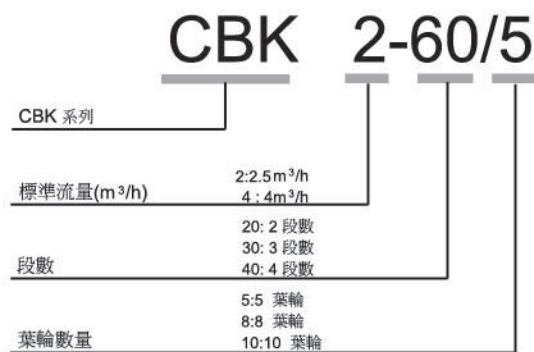
“提高效率、節約能源”是當代人類的主旋律，也是人類與地球和諧共容的可持續發展戰略。我們願意與有智慧、有遠見的您攜手合作，為了節能，高效的共同目標持續努力，讓人類的明天更加潔淨、美好！



SBK/CBK 系列

1	SBK	產品說明
4	SBK	結構/材質
6	SBK	性能曲線 50Hz
7	SBK	1 系列 50Hz 技術資料
9	SBK	3 系列 50Hz 技術資料
11	SBK	5 系列 50Hz 技術資料
13	SBK	10系列 50Hz 技術資料
15	SBK	15系列 50Hz 技術資料
17	SBK	20系列 50Hz 技術資料
19	CBK	產品說明
21	CBK	結構/材質
23	CBK	性能曲線 50 Hz
24	CBK	2 系列 50Hz 技術資料
28	CBK	4 系列 50Hz 技術資料
31	CBK	8 系列 50Hz 技術資料
33	CBK	12系列 50Hz 技術資料
35		安裝條件

型號說明



特色

精密設計 / 高效率 /
安裝容易 / 應用範圍廣泛

應用

磨床/中心加工機/冷卻設備/車床/
工業清洗機/過濾系統/排屑機/
線切割機



SBK浸水式多段不銹鋼離心泵浦，是針對CNC機床、冷卻切屑液、料屑沖刷、主軸冷卻等使用需求設計的專用泵浦，泵浦直接安裝在水箱頂部，泵體浸泡於液體中可減少管損及節省空間。STAIRS SBK 系列泵浦可提供不同的段數以符合多種使用需求的流量與壓力。

SBK 50Hz 產品規格

系列	1	3	5	10	15	20
頻率	50Hz	50Hz	50Hz	50Hz	50Hz	50Hz
標準流量(m³/h)	1	3	5	10	17	21
流量範圍 (m³/h)	0.7~2.4	1.2~4.5	2.5~8.5	5~13	8.5~23.5	10.5~29
最大壓力 (bar)	22	23	24	23	23	24
馬達輸出功率P ₂ (kW)	0.37~2.2	0.37~3.0	0.37~5.5	0.75~7.5	1.1~15	1.1~18.5
溫度範圍 (°C)	-10 to +90					

管路接頭		
接合	RP 1 1/4	RP2"

液體

泵浦本身不建議使用高揮發性及腐蝕性的液體，SBK系列在液體入口處有預防大顆粒的異物進入泵浦的過濾網，以避免造成泵浦的損壞。

爲了避免堵塞過濾網，我們建議初步過濾使用的液體。

機械軸封

標準機械軸封由 Tungsten carbide / Tungsten carbide /Viton 組成。

機械軸封的更換可於幾分鐘內完成且不需使用特殊工具及拆卸泵體。

馬達規格

全封閉,風冷式,鋁合金外殼二極標準馬達。

防護等級: IP 55

絕緣等級: F

標準電壓: 50 Hz: 3X220-240/380-415V

使用環境溫度: + 50°C

泵浦型式	過濾網處理粒徑 [mm]	葉輪通過之粒徑 [max. mm]
SBK 1	2	2.5
SBK 3	2	3.1
SBK 5	4	5.5
SBK 10	4	5.5
SBK 15	4	6
SBK 20	4	7.9

溫馨提示:請勿移除過濾網

材質編碼

U:Tungsten carbide

碳化鎢

V:Viton

氟橡膠

軸封型式

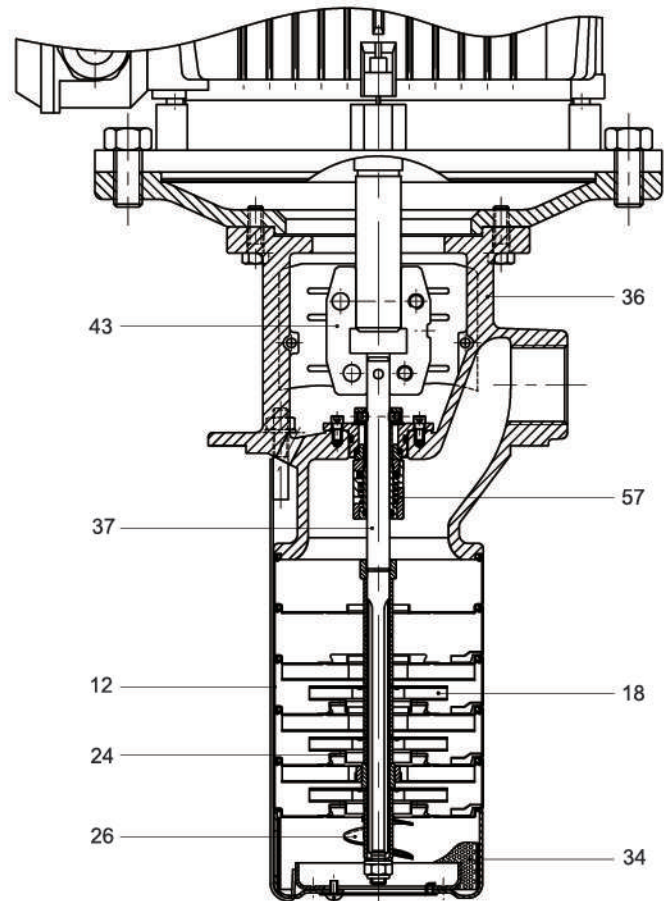
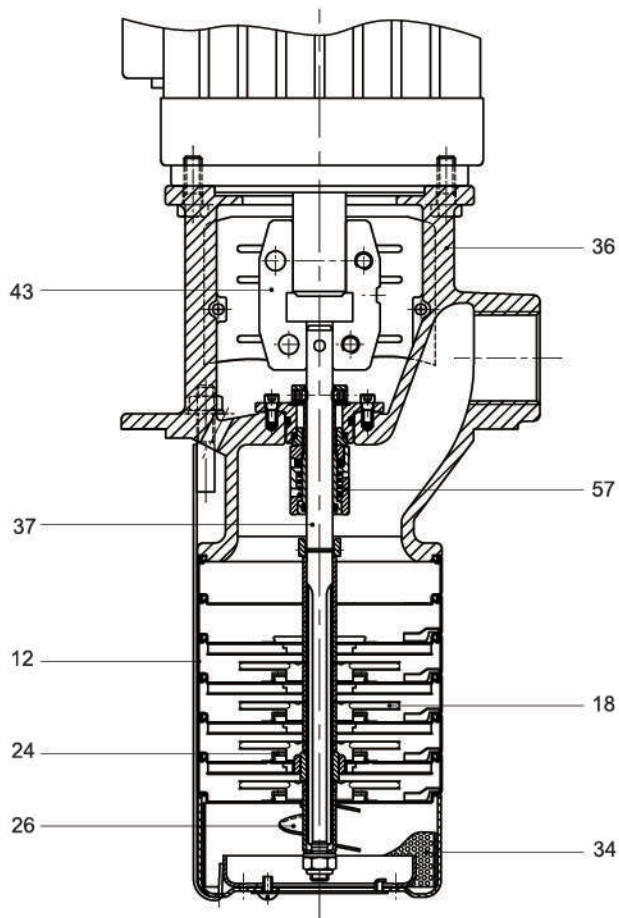
SUUV

標準

其它機械軸封配置，依客戶需求提供

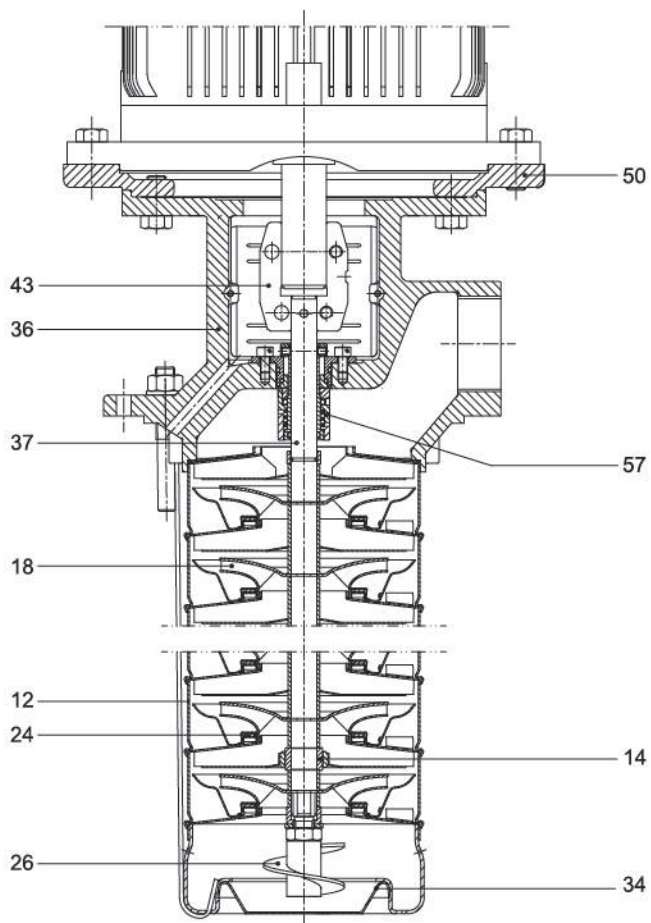
SBK 1,3

SBK 5



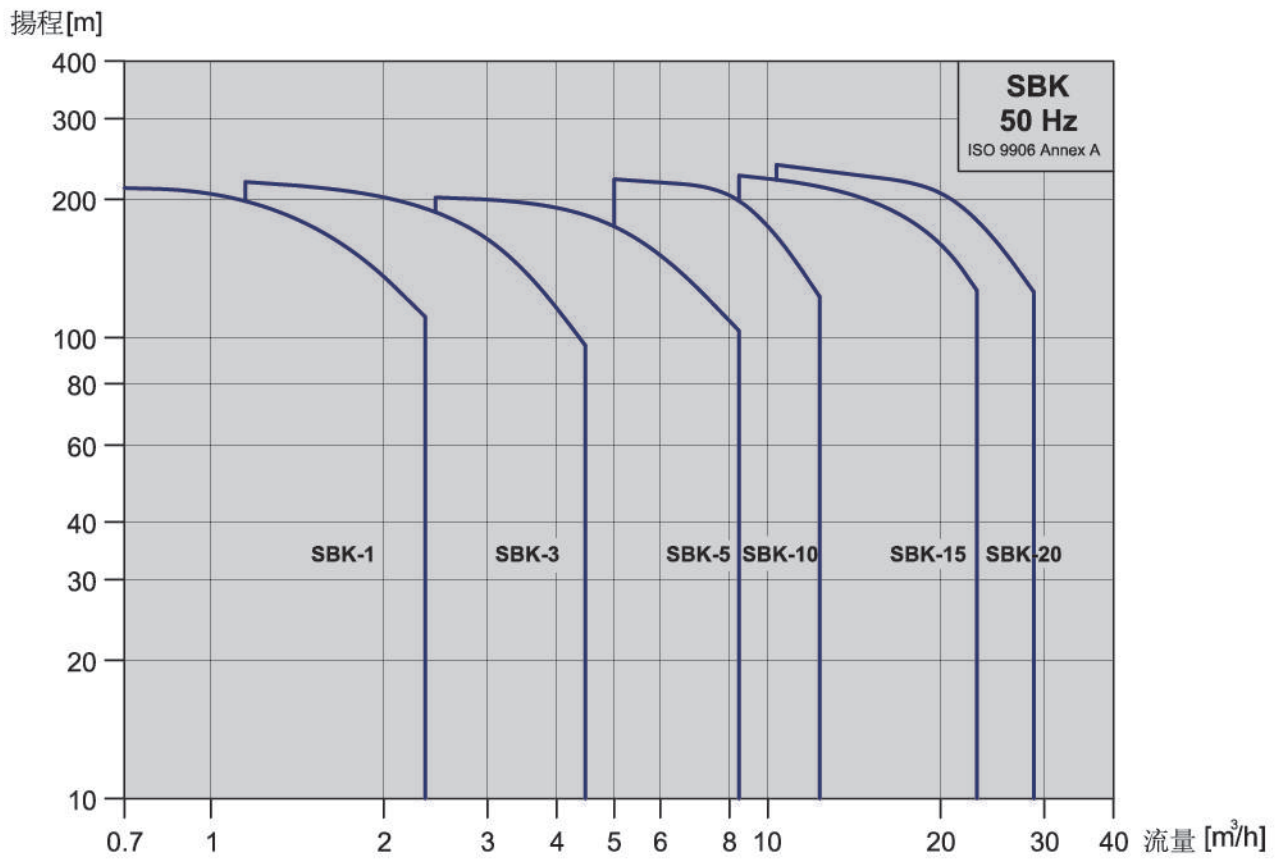
編號	名稱	材質	EN/DIN	AISI/ASTM
12	導輪	不銹鋼	1.4301	AISI 304
18	葉輪	不銹鋼	1.4301	AISI 304
24	頸圈	PTFE		
26	螺旋葉片組立	不銹鋼	1.4301	AISI 304
34	過濾進水網(內)	不銹鋼	1.4301	AISI 304
36	泵浦中座	EN-GJL-200	0.6020	ASTM 25B
37	泵浦心軸	不銹鋼	1.4057	AISI 431
43	聯接器			
57	機械軸封	SUUV		

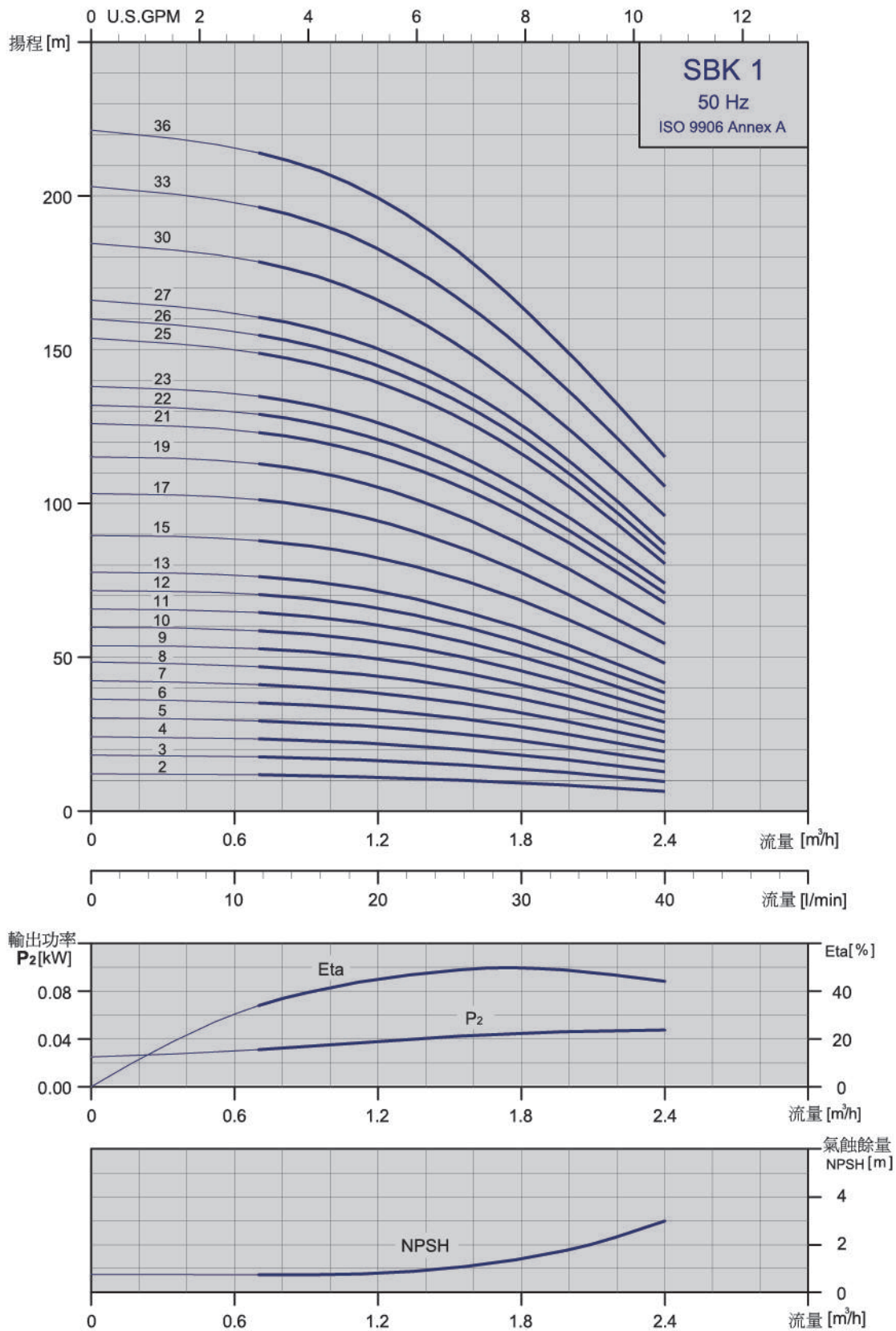
SBK 10,15,20

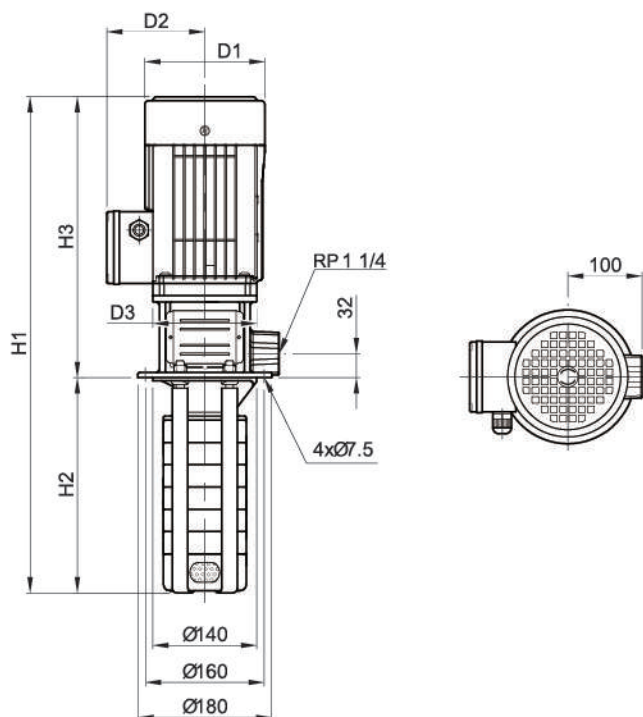


編號	名稱	材質	EN/DIN	AISI/ASTM
12	導輪	不銹鋼	1.4301	AISI 304
14	軸承內套	碳化矽		
18	葉輪	不銹鋼	1.4301	AISI 304
24	頸圈	PTFE		
26	螺旋葉片組立	不銹鋼	1.4301	AISI 304
34	濾網	不銹鋼	1.4301	AISI 304
36	泵浦中座	EN-GJL-200	0.6020	ASTM 25B
37	泵浦心軸	不銹鋼	1.4057	AISI 431
43	聯接器			
50	馬達連接法蘭	EN-GJL-200	0.6020	ASTM 25B
57	機械軸封	SUUV		

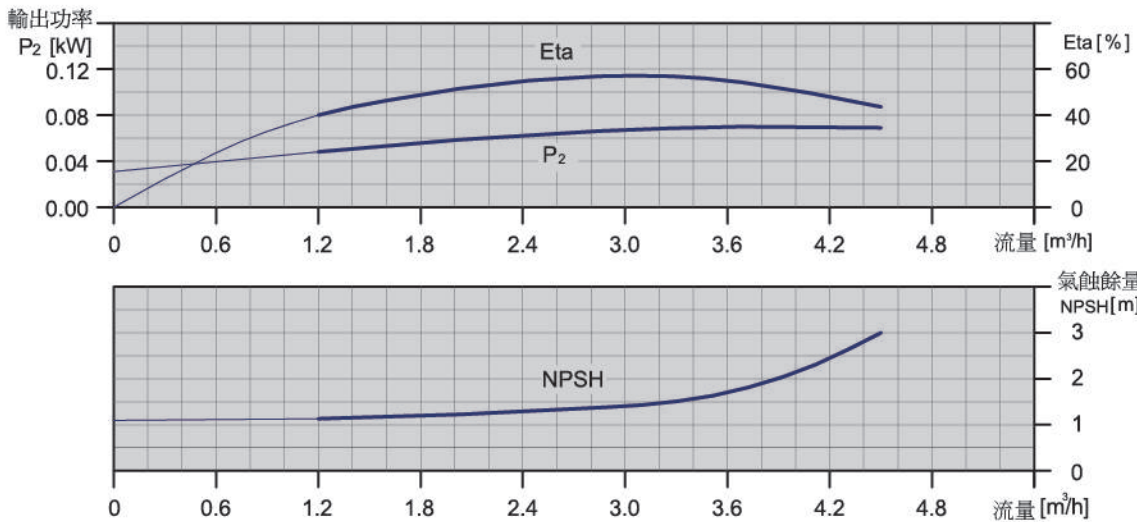
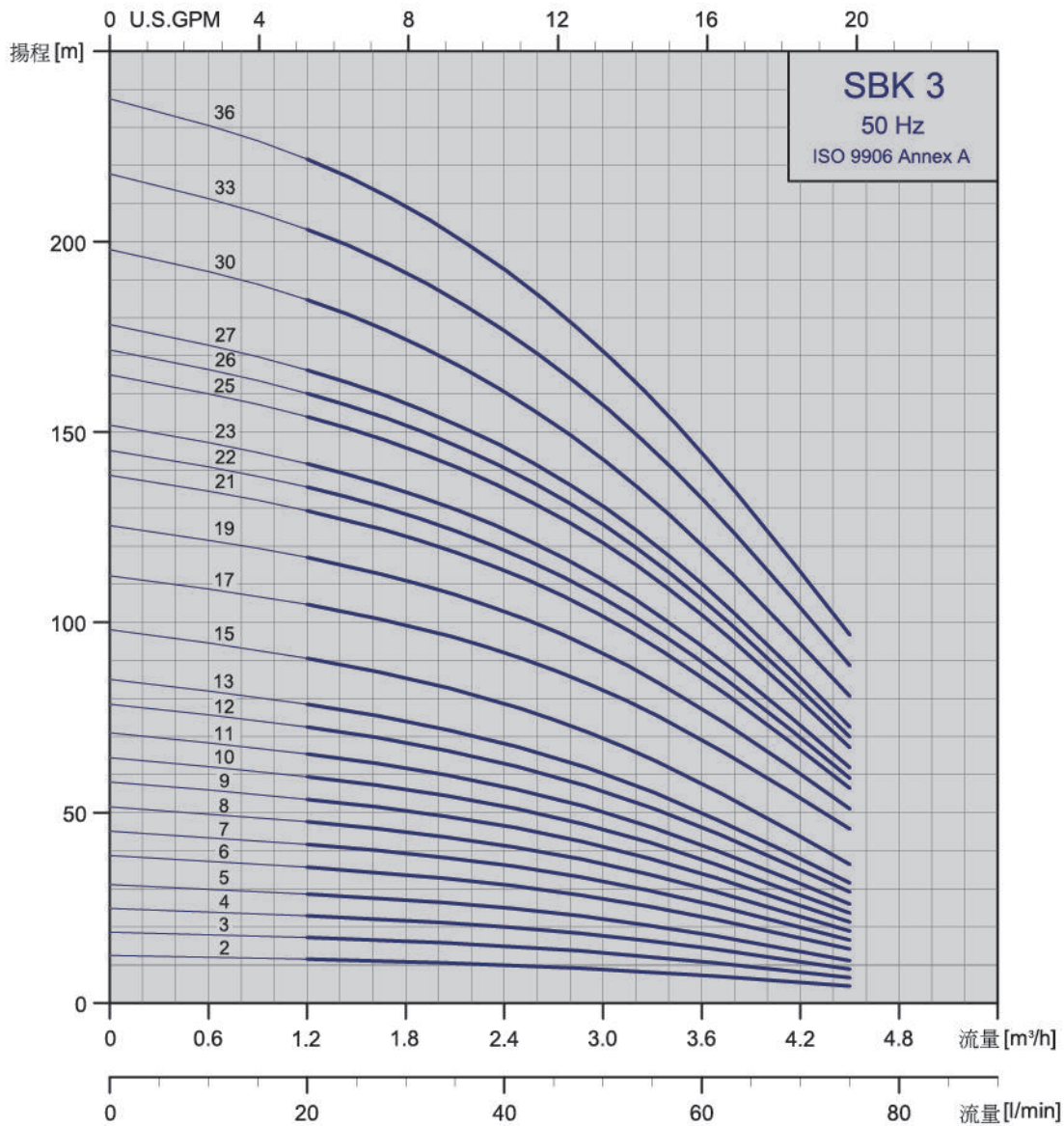
SBK 1,3,5,10,15,20

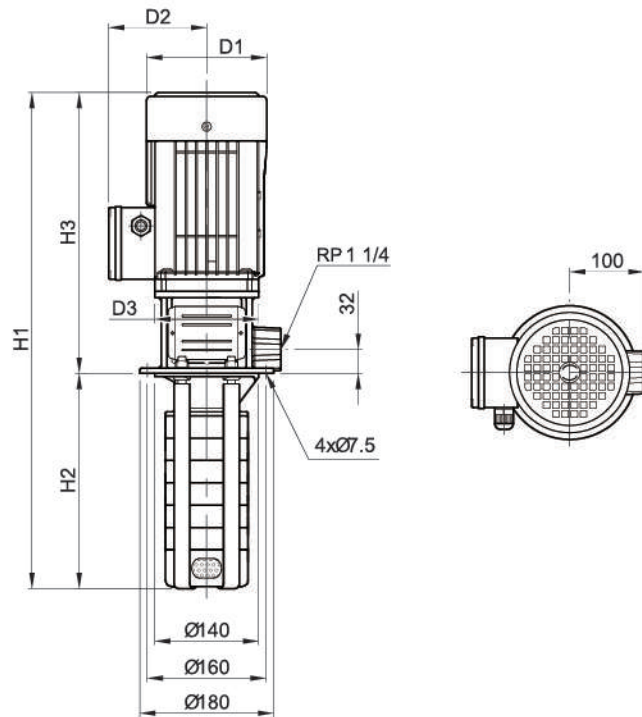




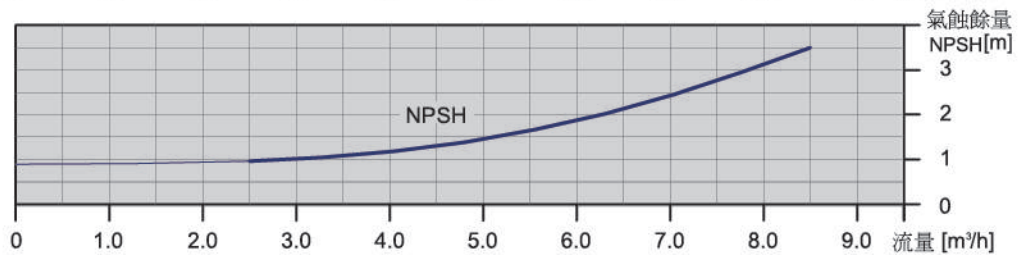
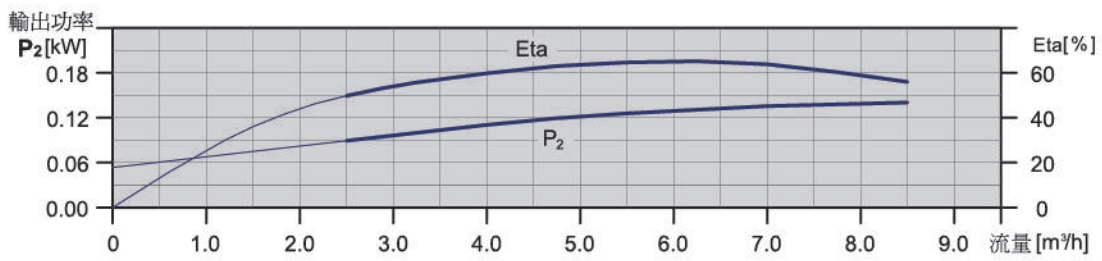
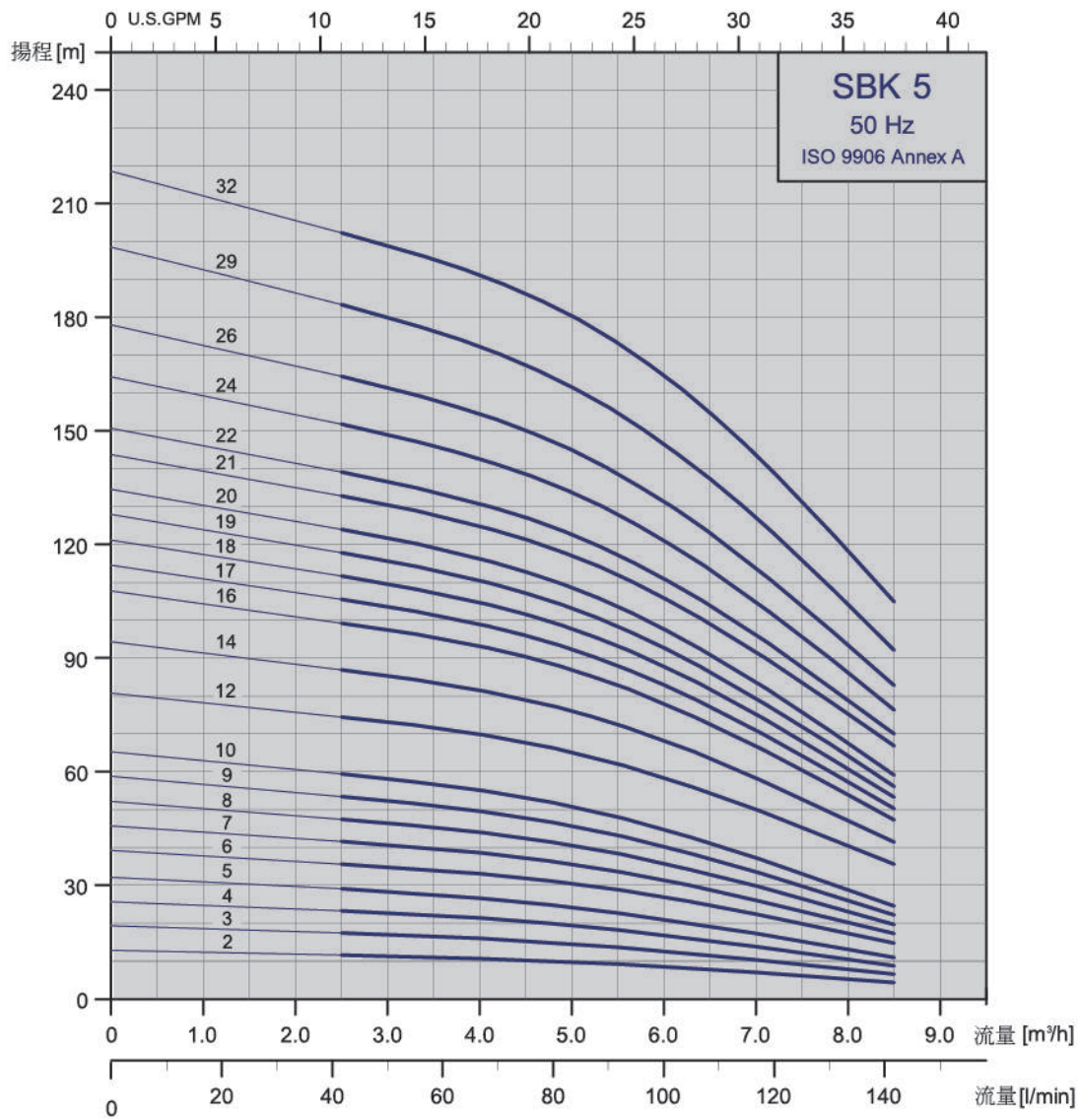


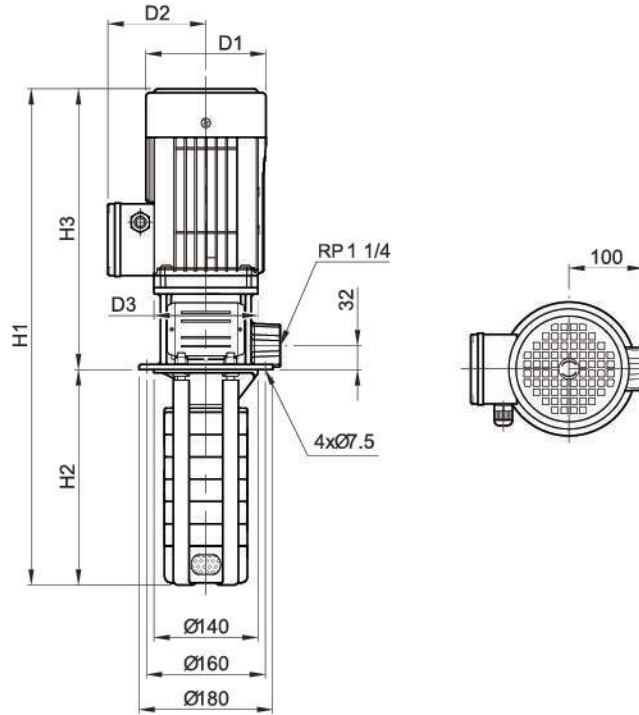
泵浦型式	馬達 P ₂		尺寸 (mm)						淨重 (kg)
	kW	HP	H1	H2	H3	D1	D2	D3	
SBK 1-2/2	0.37	0.5	465.4	160	305.4	141	115	140	12.1
SBK 1-3/3	0.37	0.5	483.4	178	305.4	141	115	140	12.3
SBK 1-4/4	0.37	0.5	501.4	196	305.4	141	115	140	12.5
SBK 1-5/5	0.37	0.5	519.4	214	305.4	141	115	140	12.7
SBK 1-6/6	0.37	0.5	537.4	232	305.4	141	115	140	13.0
SBK 1-7/7	0.37	0.5	555.4	250	305.4	141	115	140	13.2
SBK 1-8/8	0.55	0.75	573.4	268	305.4	141	115	140	13.9
SBK 1-9/9	0.55	0.75	591.4	286	305.4	141	115	140	14.2
SBK 1-10/10	0.55	0.75	609.4	304	305.4	141	115	140	14.4
SBK 1-11/11	0.55	0.75	627.4	322	305.4	141	115	140	14.6
SBK 1-12/12	0.75	1	685.4	340	345.4	141	115	140	16.5
SBK 1-13/13	0.75	1	703.4	358	345.4	141	115	140	16.7
SBK 1-15/15	0.75	1	739.4	394	345.4	141	115	140	17.1
SBK 1-17/17	1.1	1.5	775.4	430	345.4	141	115	140	18.7
SBK 1-19/19	1.1	1.5	811.4	466	345.4	141	115	140	19.2
SBK 1-21/21	1.1	1.5	847.4	502	345.4	141	115	140	19.6
SBK 1-22/22	1.1	1.5	865.4	520	345.4	141	115	140	19.9
SBK 1-23/23	1.1	1.5	883.4	538	345.4	141	115	140	20.1
SBK 1-25/25	1.5	2	975.4	574	401.4	177	141	140	27.8
SBK 1-26/26	1.5	2	993.4	592	401.4	177	141	140	28.0
SBK 1-27/27	1.5	2	1011.4	610	401.4	177	141	140	28.2
SBK 1-30/30	1.5	2	1065.4	664	401.4	177	141	140	28.9
SBK 1-33/33	2.2	3	1119.4	718	401.4	177	141	140	32.0
SBK 1-36/36	2.2	3	1173.4	772	401.4	177	141	140	32.7



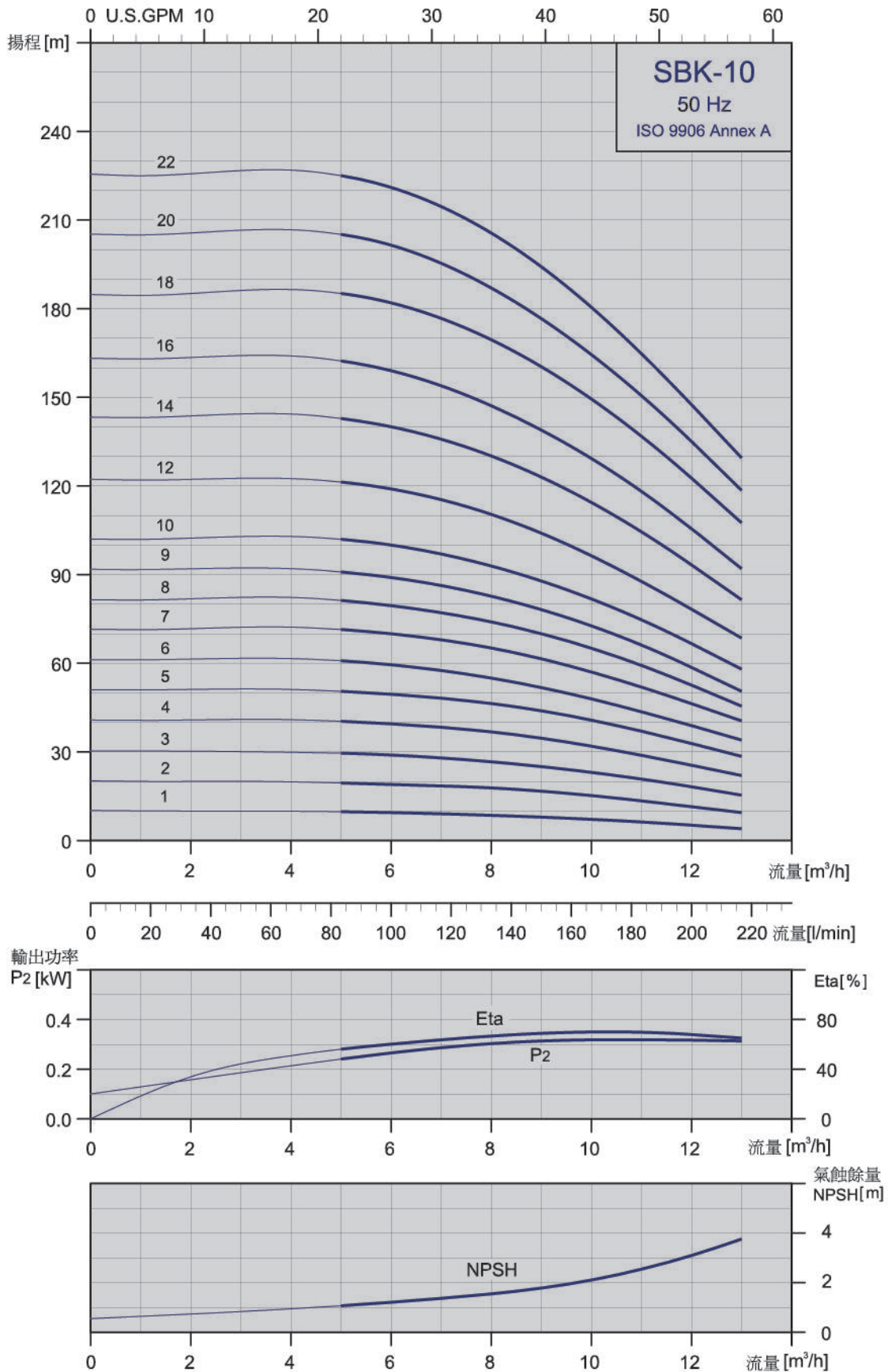


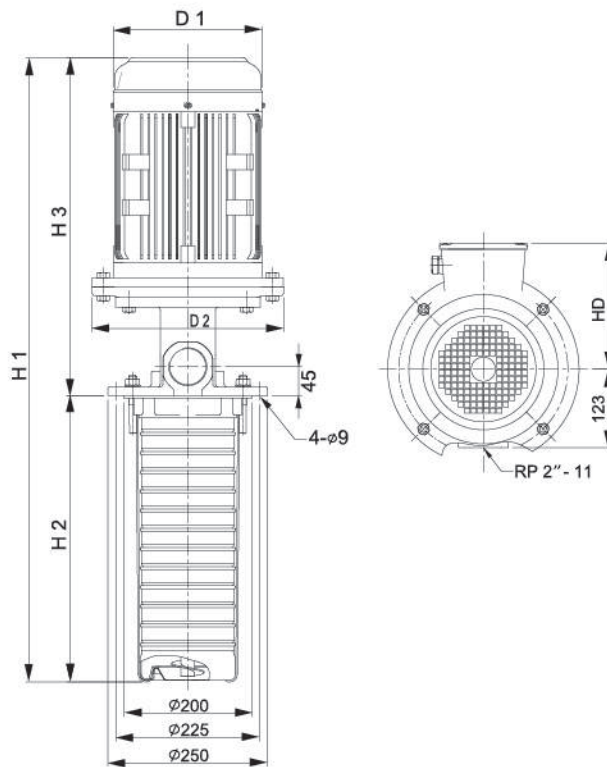
泵浦型式	馬達 P ₂		尺寸 (mm)						淨重 (kg)
	kW	HP	H1	H2	H3	D1	D2	D3	
SBK 3-2/2	0.37	0.5	465.4	160	305.4	141	115	140	12.1
SBK 3-3/3	0.37	0.5	483.4	178	305.4	141	115	140	12.3
SBK 3-4/4	0.37	0.5	501.4	196	305.4	141	115	140	12.5
SBK 3-5/5	0.37	0.5	519.4	214	305.4	141	115	140	12.7
SBK 3-6/6	0.55	0.75	537.4	232	305.4	141	115	140	13.5
SBK 3-7/7	0.55	0.75	555.4	250	305.4	141	115	140	13.7
SBK 3-8/8	0.75	1	613.4	268	345.4	141	115	140	15.5
SBK 3-9/9	0.75	1	631.4	286	345.4	141	115	140	15.8
SBK 3-10/10	0.75	1	649.4	304	345.4	141	115	140	16.0
SBK 3-11/11	0.75	1	667.4	322	345.4	141	115	140	16.2
SBK 3-12/12	1.1	1.5	685.4	340	345.4	141	115	140	17.6
SBK 3-13/13	1.1	1.5	703.4	358	345.4	141	115	140	17.8
SBK 3-15/15	1.1	1.5	739.4	394	345.4	141	115	140	18.3
SBK 3-17/17	1.5	2	831.4	430	401.4	177	141	140	25.9
SBK 3-19/19	1.5	2	867.4	466	401.4	177	141	140	26.4
SBK 3-21/21	2.2	3	903.4	502	401.4	177	141	140	29.3
SBK 3-22/22	2.2	3	921.4	520	401.4	177	141	140	29.5
SBK 3-23/23	2.2	3	939.4	538	401.4	177	141	140	29.7
SBK 3-25/25	2.2	3	975.4	574	401.4	177	141	140	30.2
SBK 3-26/26	2.2	3	993.4	592	401.4	177	141	140	30.4
SBK 3-27/27	2.2	3	1011.4	610	401.4	177	141	140	30.6
SBK 3-30/30	3	4	1095.9	664	431.9	197	147	160	36.5
SBK 3-33/33	3	4	1149.9	718	431.9	197	147	160	38.1
SBK 3-36/36	3	4	1203.9	772	431.9	197	147	160	38.8



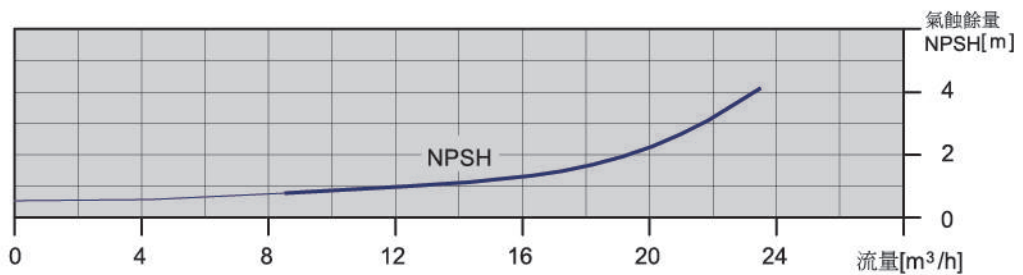
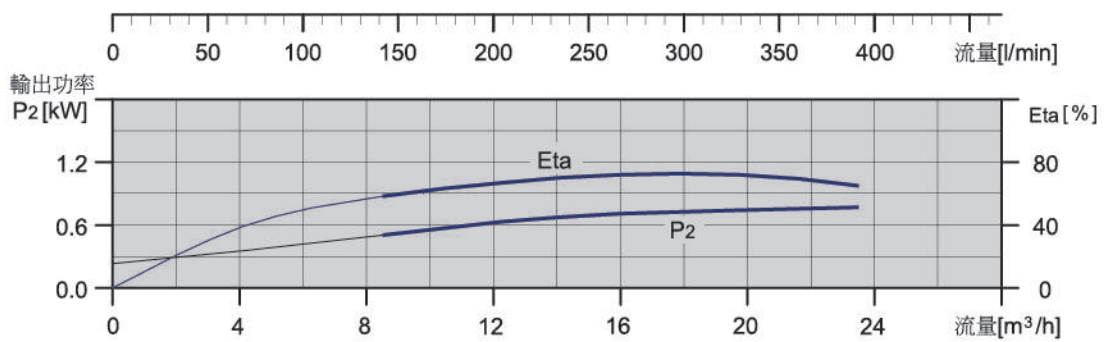
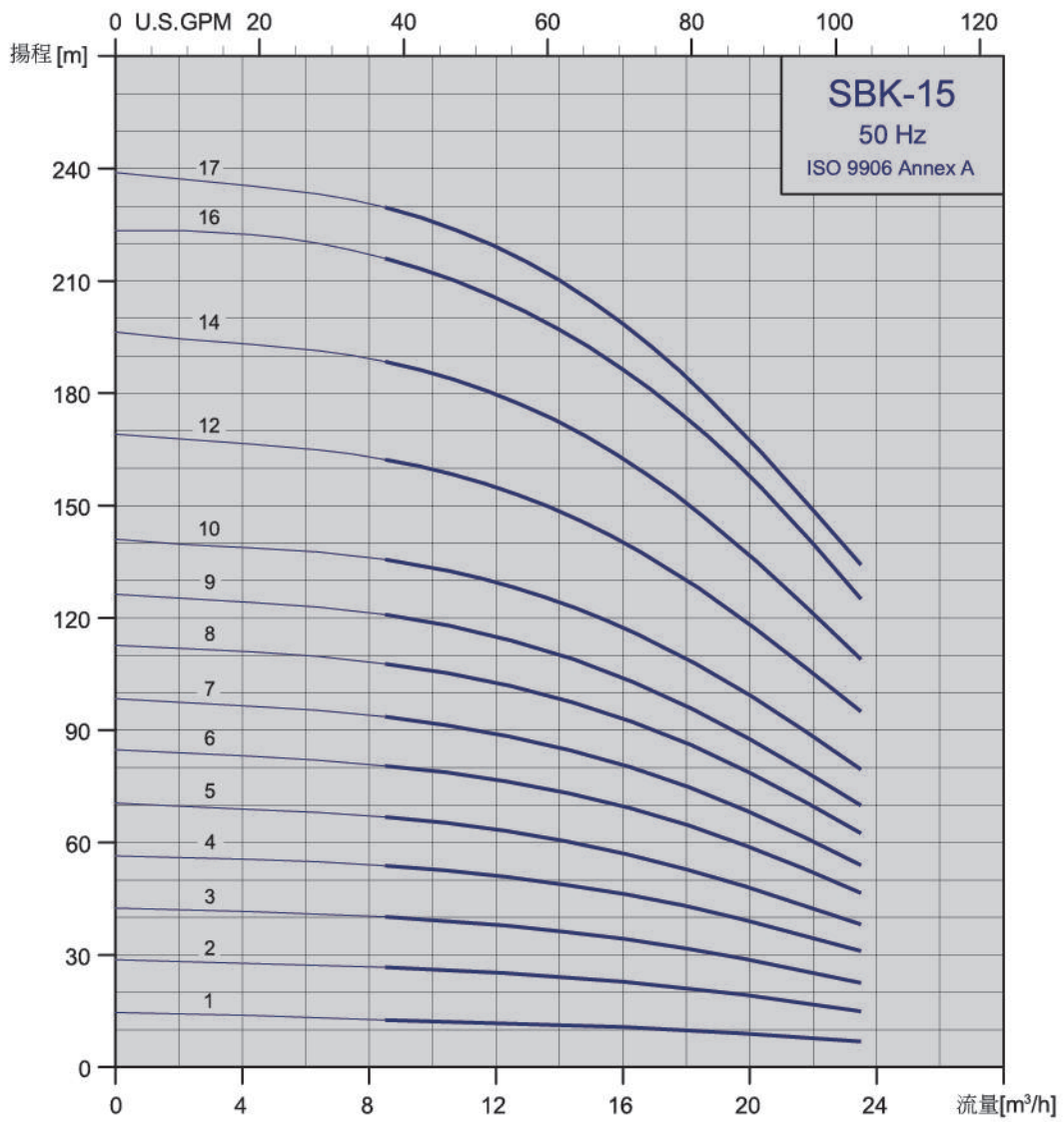


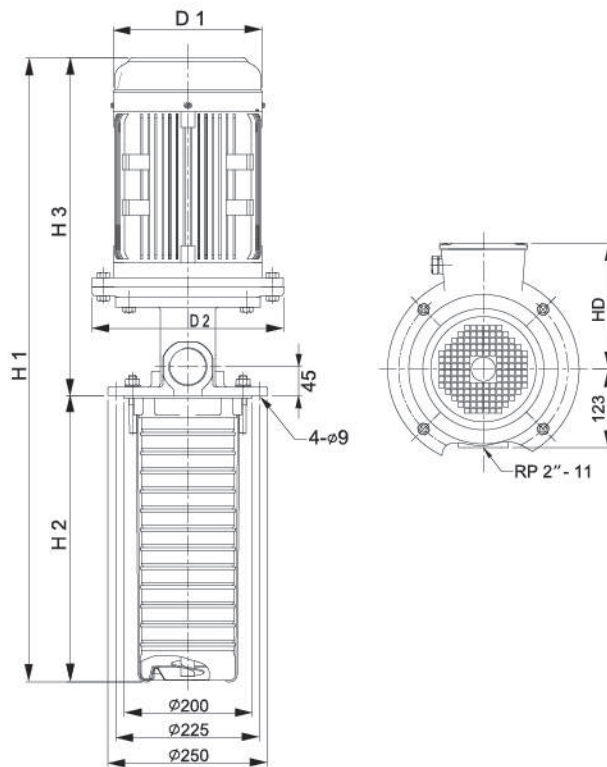
泵浦型式	馬達 P ₂		尺寸 (mm)						淨重 (kg)
	kW	HP	H1	H2	H3	D1	D2	D3	
SBK 5-2/2	0.37	0.5	474.4	169	305.4	141	115	140	12.2
SBK 5-3/3	0.55	0.75	501.4	196	305.4	141	115	140	13.1
SBK 5-4/4	0.55	0.75	528.4	223	305.4	141	115	140	13.4
SBK 5-5/5	0.75	1	595.4	250	345.4	141	115	140	15.4
SBK 5-6/6	1.1	1.5	622.4	277	345.4	141	115	140	16.9
SBK 5-7/7	1.1	1.5	649.4	304	345.4	141	115	140	17.3
SBK 5-8/8	1.1	1.5	676.4	331	345.4	141	115	140	17.6
SBK 5-9/9	1.5	2	759.4	358	401.4	177	141	140	25.8
SBK 5-10/10	1.5	2	786.4	385	401.4	177	141	140	26.1
SBK 5-12/12	2.2	3	840.4	439	401.4	177	141	140	28.9
SBK 5-14/14	2.2	3	894.4	493	401.4	177	141	140	29.3
SBK 5-16/16	2.2	3	948.4	547	401.4	177	141	140	29.6
SBK 5-17/17	3	4	1005.9	574	431.9	197	147	160	37.0
SBK 5-18/18	3	4	1032.9	601	431.9	197	147	160	37.4
SBK 5-19/19	3	4	1059.9	628	431.9	197	147	160	37.7
SBK 5-20/20	3	4	1086.9	655	431.9	197	147	160	38.1
SBK 5-21/21	3	4	1113.9	682	431.9	197	147	160	38.5
SBK 5-22/22	4	5.5	1150.9	709	441.9	220	161	160	45.3
SBK 5-24/24	4	5.5	1204.9	763	441.9	220	161	160	46.1
SBK 5-26/26	4	5.5	1258.9	817	441.9	220	161	160	46.8
SBK 5-29/29	4	5.5	1339.9	898	441.9	220	161	160	47.9
SBK 5-32/32	5.5	7.5	1485.9	979	506.9	235	197	300	70.3



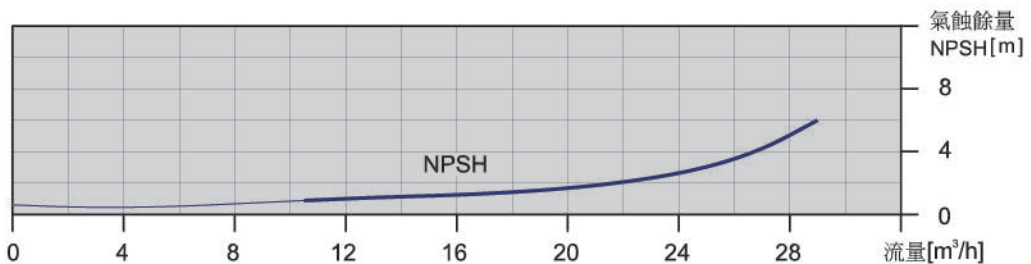
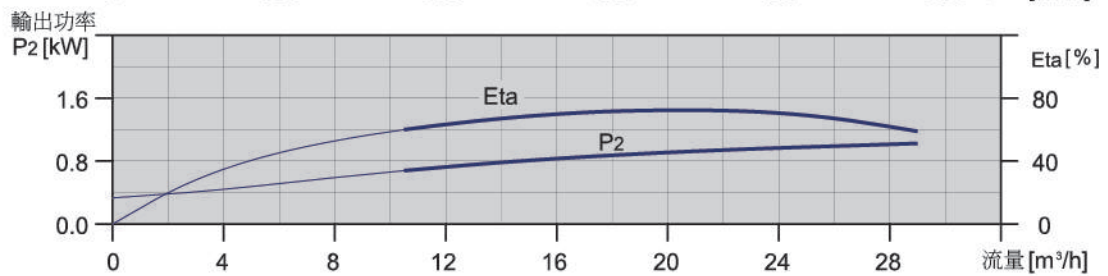
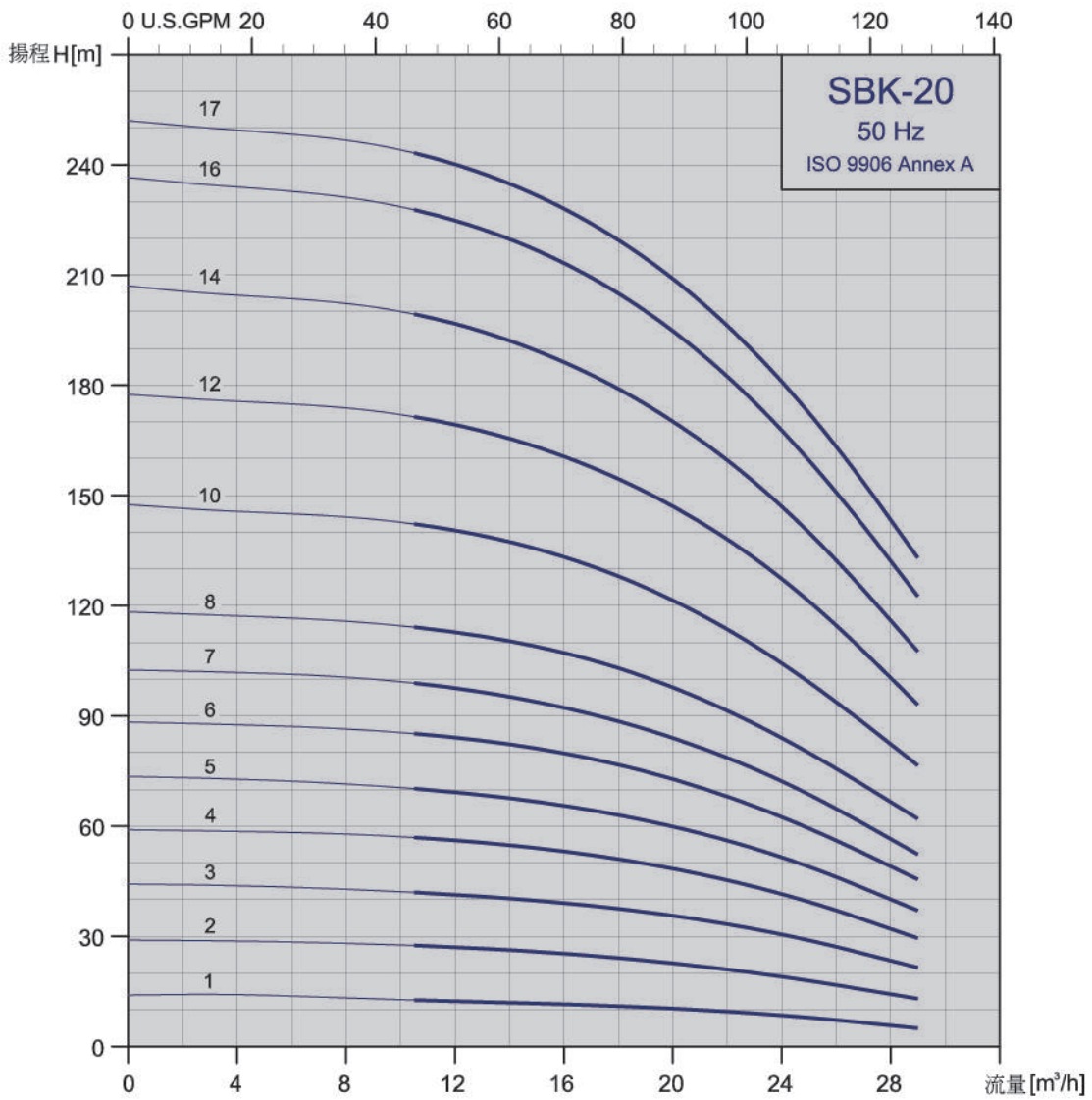


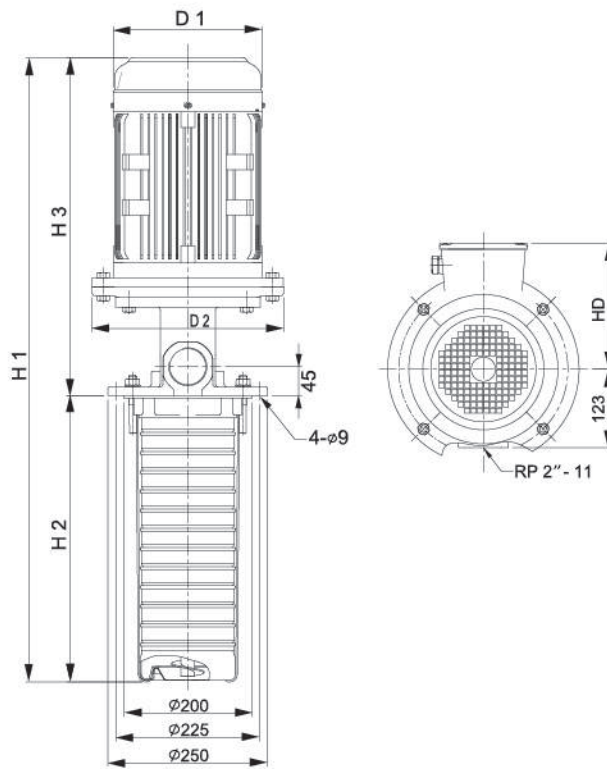
泵浦型式	馬達 P ₂		尺寸 (mm)						淨重 (kg)
	kW	HP	H1	H2	H3	D1	D2	HD	
SBK-10-2/1	0.75	1	523	148	375	141	140	115	21.7
SBK-10-2/2	0.75	1	523	148	375	141	140	115	21.8
SBK-10-3/3	1.1	1.5	553	178	375	141	140	115	23.7
SBK-10-4/4	1.5	2	639	208	431	177	140	141	32.2
SBK-10-5/5	2.2	3	669	238	431	177	140	141	35.4
SBK-10-6/6	2.2	3	699	268	431	177	140	141	36.1
SBK-10-7/7	3	4	755	298	457	197	160	147	42.6
SBK-10-8/8	3	4	785	328	457	197	160	147	43.3
SBK-10-9/9	3	4	815	358	457	197	160	147	44.2
SBK-10-10/10	4	5.5	855	388	467	220	160	161	51.4
SBK-10-12/12	4	5.5	915	448	467	220	160	161	52.9
SBK-10-14/14	5.5	7.5	1041	508	533	235	300	197	79.0
SBK-10-16/16	5.5	7.5	1101	568	533	235	300	197	80.5
SBK-10-18/18	7.5	10	1197	628	569	235	300	197	90.4
SBK-10-20/20	7.5	10	1257	688	569	235	300	197	91.9
SBK-10-22/22	7.5	10	1317	748	569	235	300	197	93.4





泵浦型式	馬達 P ₂		尺寸 (mm)						淨重 (kg)
	kW	HP	H1	H2	H3	D1	D2	HD	
SBK-15-2/1	1.1	1.5	553	178	375	141	140	115	23.6
SBK-15-2/2	2.2	3	609	178	431	177	140	141	34.1
SBK-15-3/3	3	4	680	223	457	197	160	147	37.2
SBK-15-4/4	4	5.5	735	268	467	220	160	161	45.3
SBK-15-5/5	4	5.5	780	313	467	220	160	161	49.2
SBK-15-6/6	5.5	7.5	891	358	533	235	300	197	74.8
SBK-15-7/7	5.5	7.5	936	403	533	235	300	197	75.8
SBK-15-8/8	7.5	10	1017	448	569	235	300	197	85.2
SBK-15-9/9	7.5	10	1062	493	569	235	300	197	86.2
SBK-15-10/10	11	15	1243	538	705	318	352	245	117.2
SBK-15-12/12	11	15	1333	628	705	318	352	245	119.2
SBK-15-14/14	11	15	1423	718	705	318	352	245	121.3
SBK-15-16/16	15	20	1518	808	710	318	352	245	133.8
SBK-15-17/17	15	20	1563	853	710	318	352	245	134.9





泵浦型式	馬達 P ₂		尺寸 (mm)						淨重 (kg)
	kW	HP	H1	H2	H3	D1	D2	HD	
SBK-20-2/1	1.1	1.5	553	178	375	141	140	115	23.6
SBK-20-2/2	2.2	3	609	178	431	177	140	141	34.1
SBK-20-3/3	4	5	690	223	467	220	160	161	47.3
SBK-20-4/4	5.5	7.5	801	268	533	235	300	197	72.8
SBK-20-5/5	5.5	7.5	846	313	533	235	300	197	73.8
SBK-20-6/6	7.5	10	927	358	569	235	300	197	83.2
SBK-20-7/7	7.5	10	972	403	569	235	300	197	84.2
SBK-20-8/8	11	15	1153	448	705	318	352	245	115.3
SBK-20-10/10	11	15	1243	538	705	318	352	245	117.2
SBK-20-12/12	15	20	1338	628	710	318	352	245	129.8
SBK-20-14/14	15	20	1428	718	710	318	352	245	131.8
SBK-20-16/16	18.5	25	1558	808	750	318	352	245	162.7
SBK-20-17/17	18.5	25	1603	853	750	318	352	245	163.7

特色

精密設計/高效率/可靠性/安裝容易/應用範圍
廣泛

應用

車床/磨床/切屑輸送機/中心加工機/冷卻設備/
過濾系統



CBK浸水式多段不銹鋼離心泵浦，是特別針對機床冷卻切削液設計。STAIRS CBK泵浦直接安裝在水箱頂部，泵體浸泡於液體中可減少管損及節少空間。STAIRS CBK系列可提供不同的段數以符合多種使用需求的流量與壓力。

CBK 50 Hz 產品規格

系列	2	4	8	12
頻率	50Hz	50Hz	50Hz	50Hz
標準流量(m ³ /h)	2.5	4	8	12.5
流量範圍(m ³ /h)	1~3.5	1~8	4.8~12	7.2~14.4
最大壓力(bar)	10	5	8.5	9.5
馬達輸入功率 P ₁ (W)	260~1520	370~1530	1162~3286	2200~5667
溫度範圍 (°C)	-10 to +90			

管路接頭
接合

Rp 3/4

Rp1 1/4

機械軸封

機械軸封由 Tungsten carbide / Tungsten carbide / Viton 組成。

材質編碼

U:Tungsten carbide V:Viton
 碳化鎢 氟橡膠

軸封型式

 HUUV 標準

其它機械軸封配置，依客戶需求提供

馬達規格

全封閉,風冷式,鋁合金外殼二極標準馬達。

防護等級: IP 55

絕緣等級: F

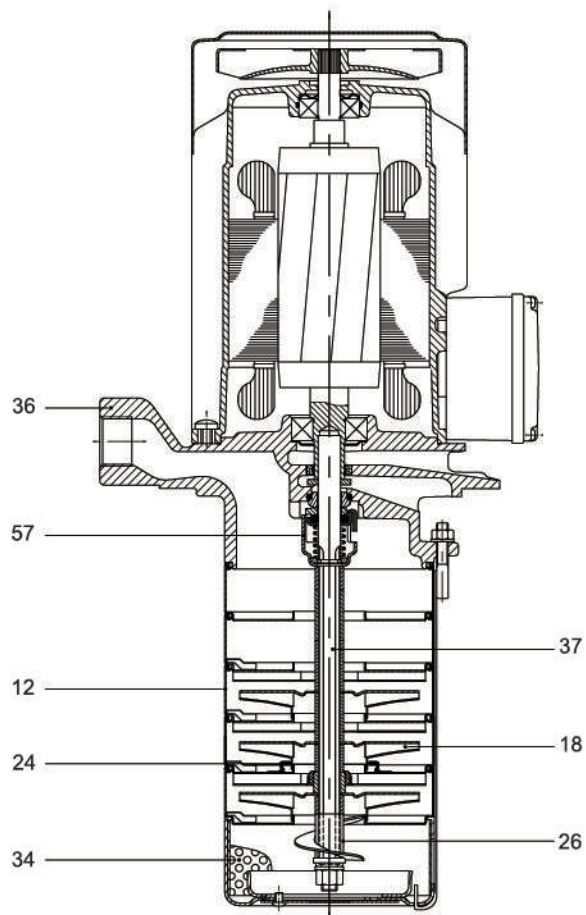
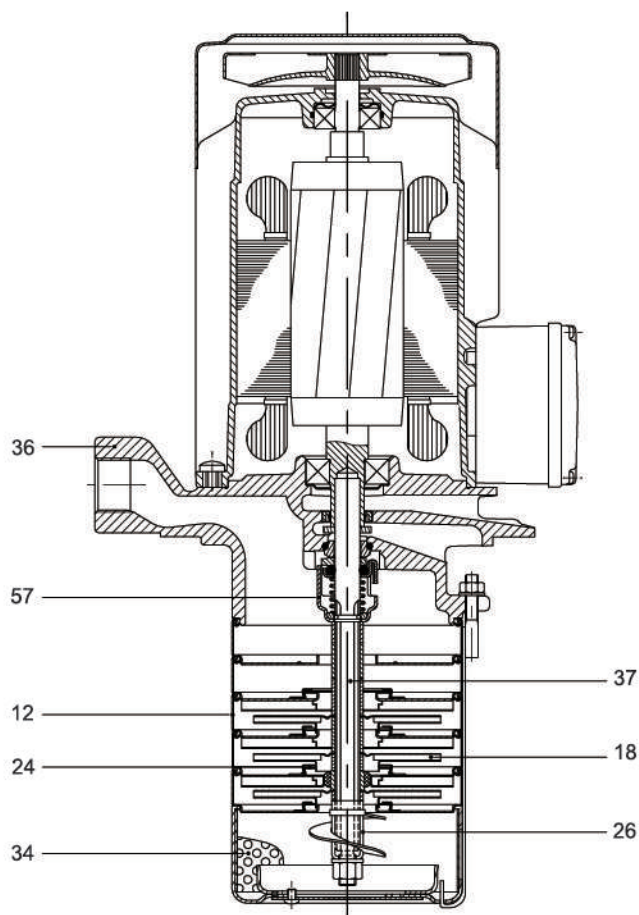
標準電壓: 50 Hz: 3X220-240/380-415V

使用環境溫度: +50°C

結構

CBK 2

CBK 4

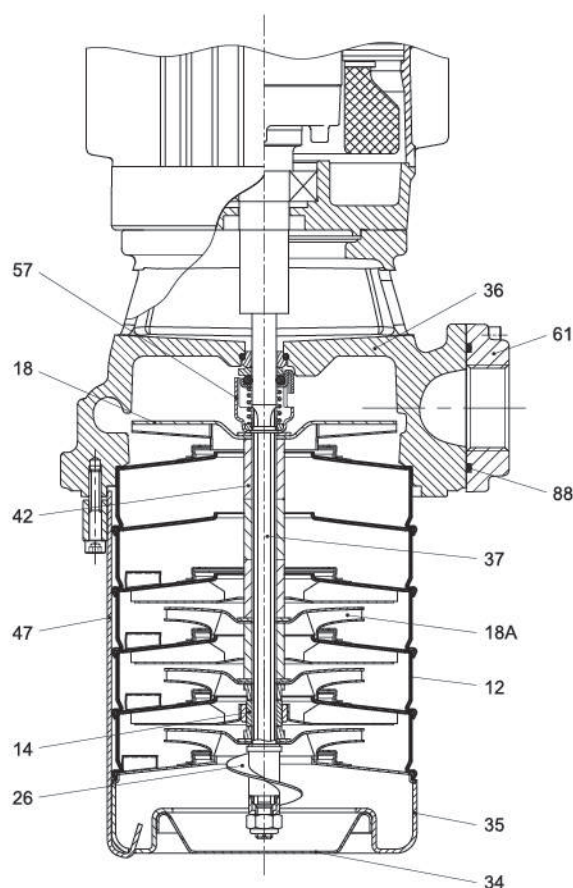


材質

編號	名稱	材質	EN/DIN	AISI/ASTM
12	導輪	不銹鋼	1.4301	AISI 304
18	葉輪	不銹鋼	1.4301	AISI 304
24	頸圈	PTFE		
26	螺旋葉片組立	不銹鋼	1.4301	AISI 304
34	過濾進水網(內)	不銹鋼	1.4301	AISI 304
36	泵浦中座	EN-GJL-200	0.6020	ASTM25B
37	泵浦心軸	不銹鋼	1.4057	AISI 431
57	機械軸封	HUUV		

結構

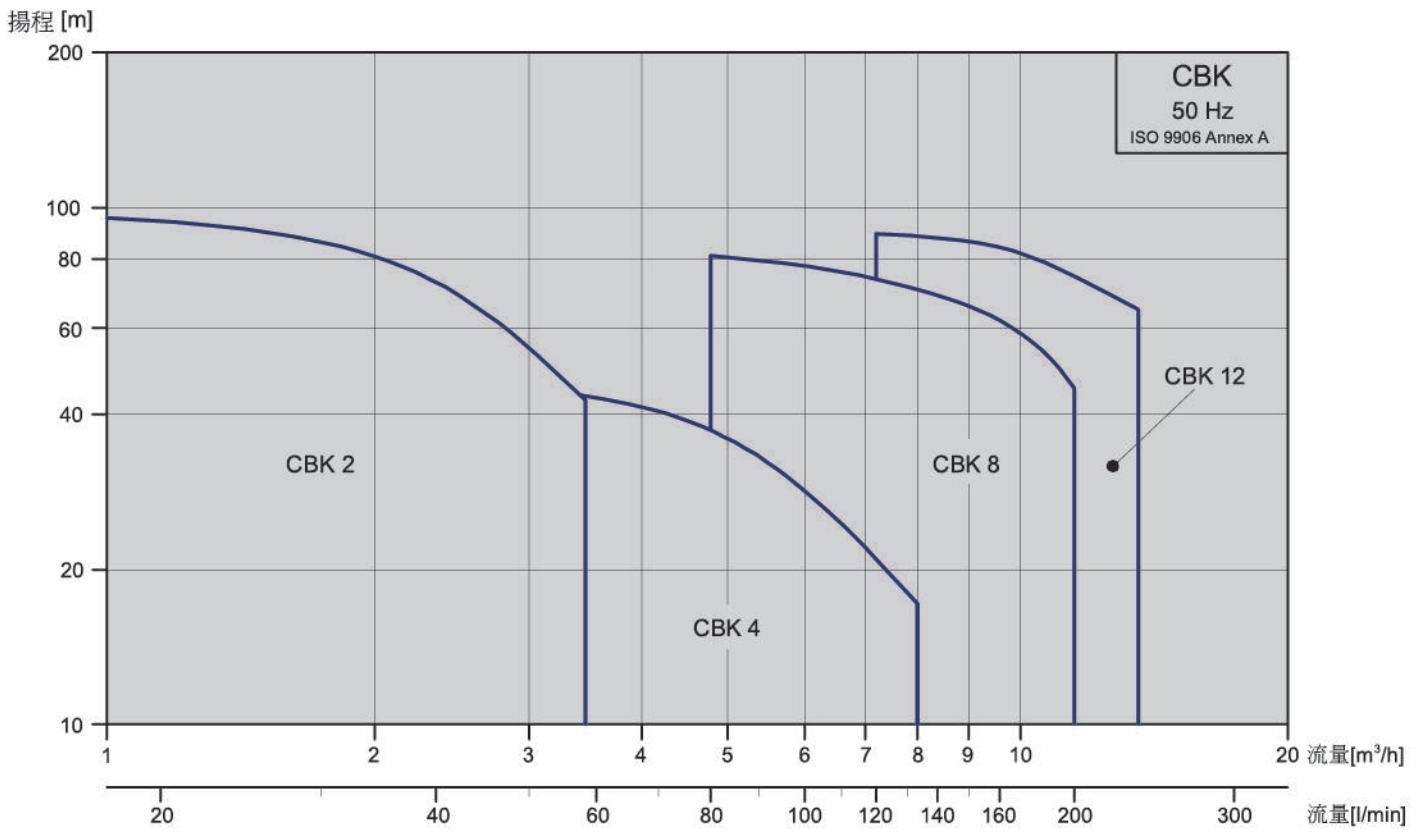
CBK 8,12

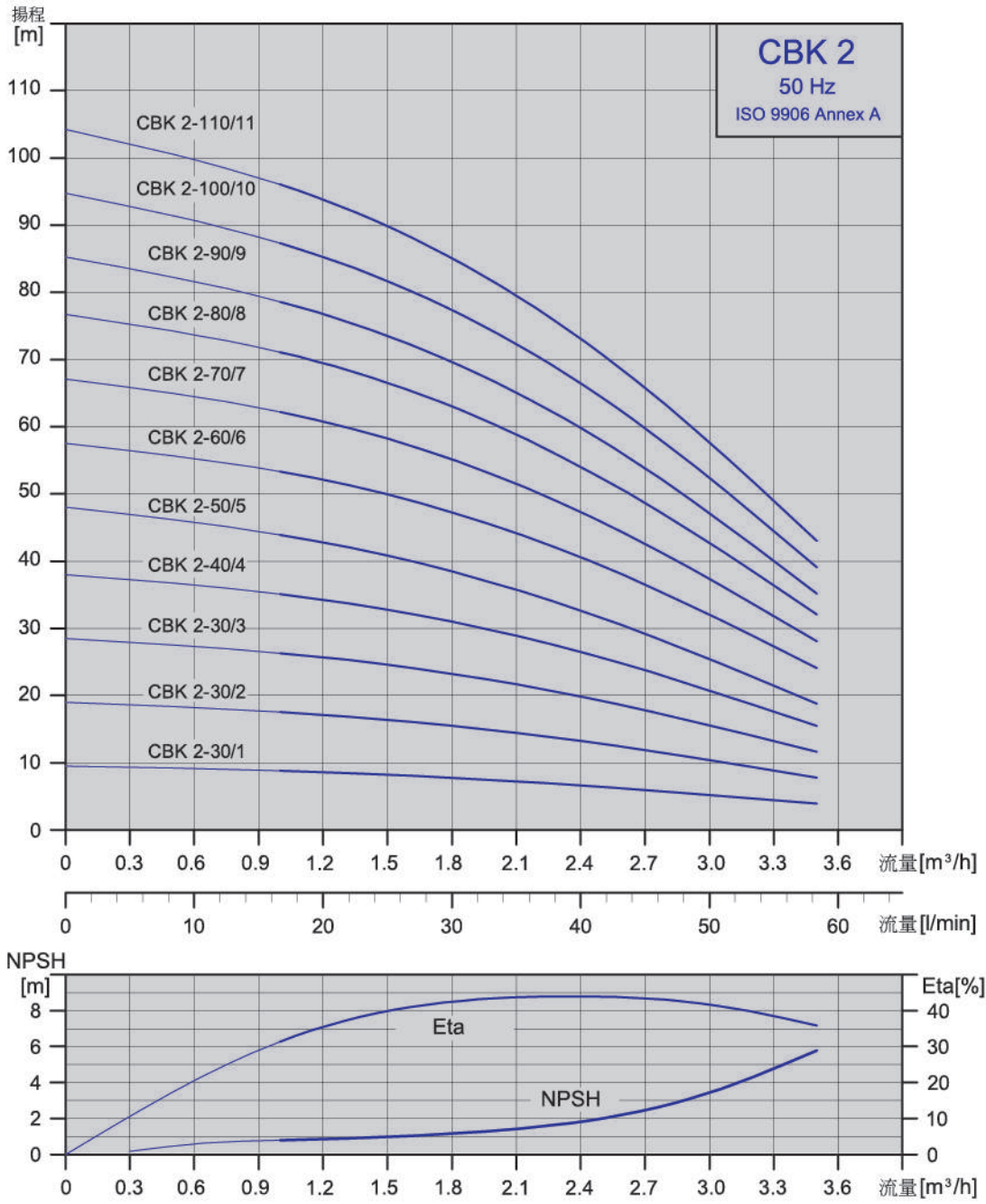


材質

編號	名稱	材質	EN/DIN	AISI/ASTM
12	導輪	不銹鋼	1.4301	AISI 304
14	軸承內套	碳化矽		
18	葉輪	不銹鋼	1.4301	AISI 304
18A	小葉輪	不銹鋼	1.4301	AISI 304
26	螺旋葉片組立	不銹鋼	1.4301	AISI 304
34	濾網	不銹鋼	1.4301	AISI 304
35	濾水網固定座	不銹鋼	1.4301	AISI 304
36	泵室	EN-GJL-200	0.6020	ASTM25B
37	泵浦心軸	不銹鋼	1.4057	AISI 431
42	心軸套管	不銹鋼	1.4301	AISI 304
47	吊帶	不銹鋼	1.4301	AISI 304
57	機械軸封	HUUV		
61	法蘭	EN-GJL-200	0.6020	ASTM25B
88	O型環	FKM		

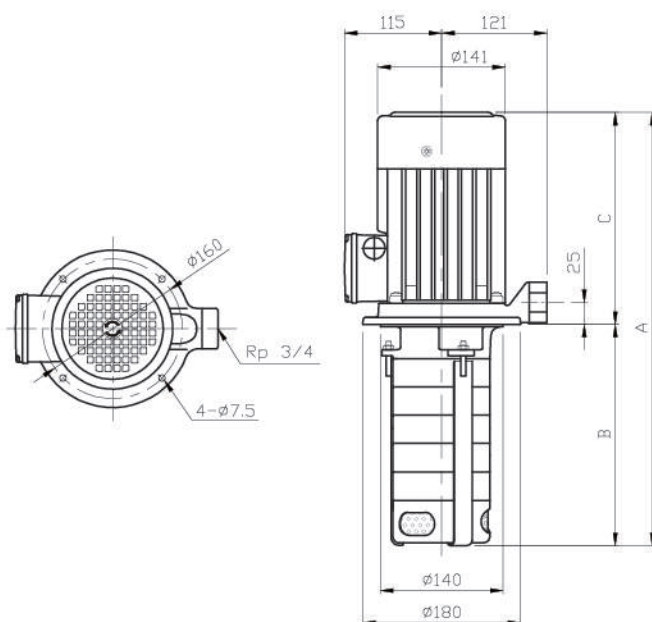
CBK 2,4,8,12



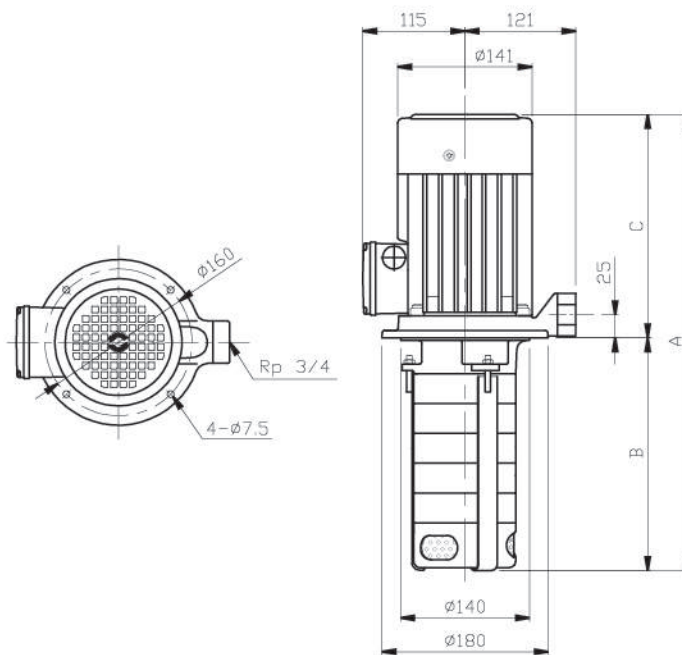


技術數據

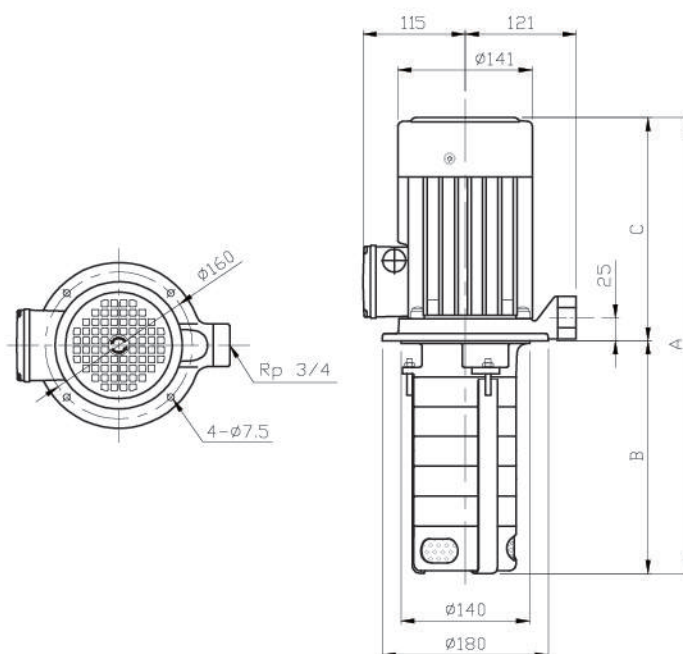
尺寸與重量 CBK 2



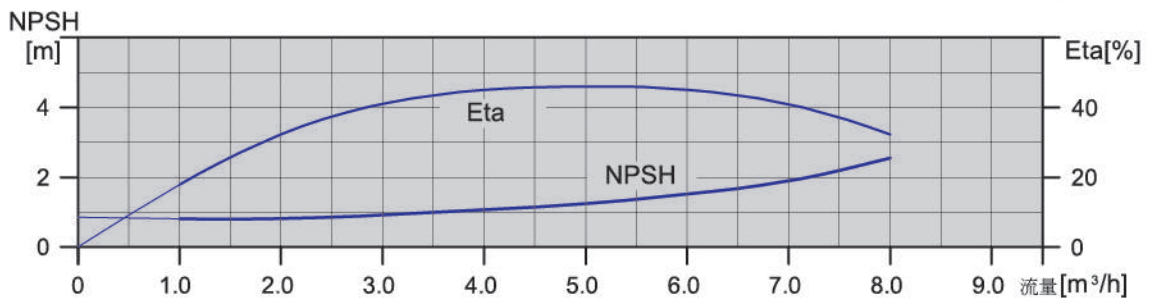
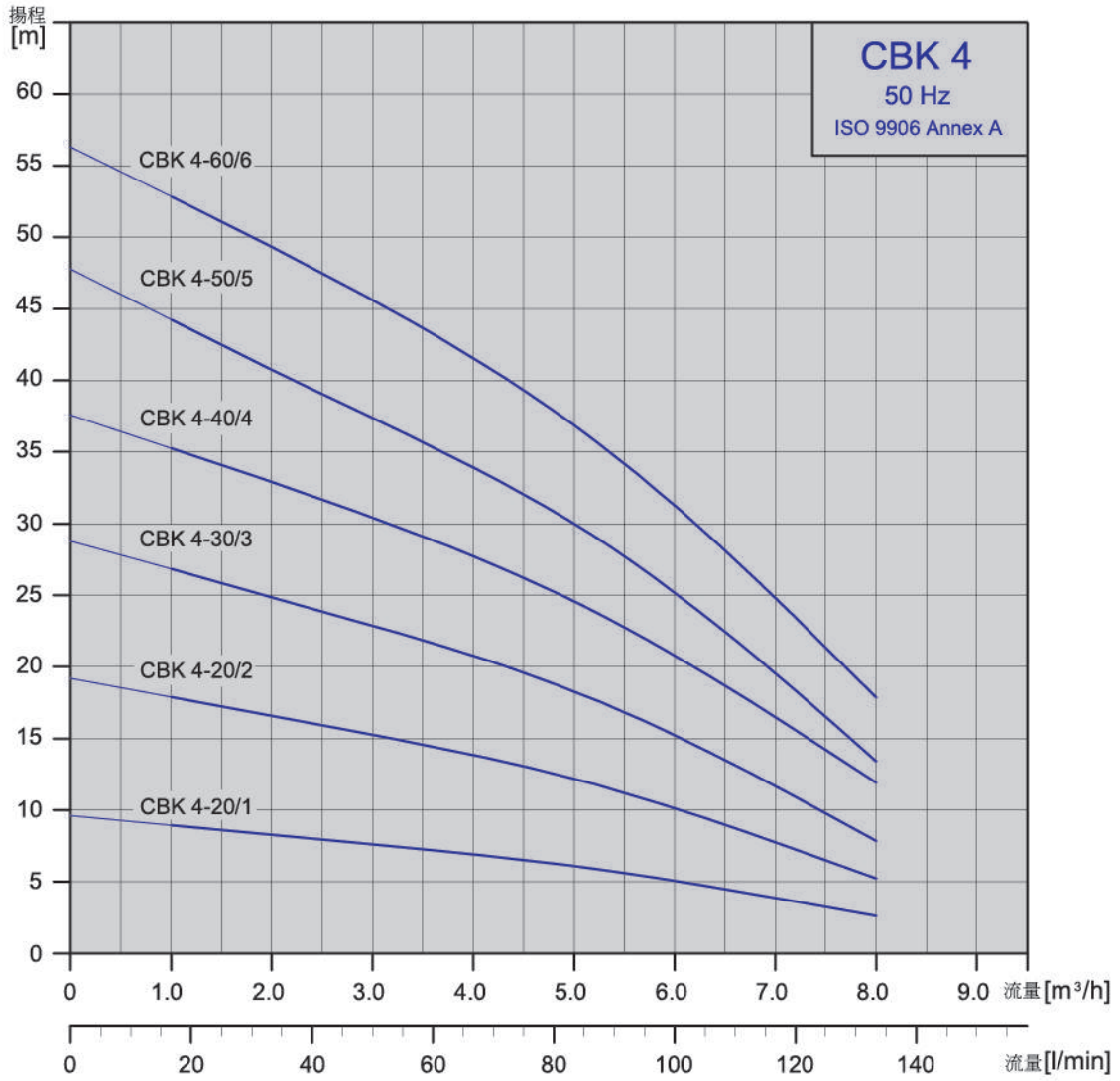
泵浦型式	3X220-240/380-415V		尺寸(mm)			淨重 (kg)
	馬達 P1[W]	額定電流 [A]	A	B	C	
CBK 2-30/1	320	2.1-2.8 / 1.2-1.6	346	142	204	11.34
CBK 2-30/2	420	2.2-2.9 / 1.3-1.7	346	142	204	11.43
CBK 2-30/3	530	2.4-3.1 / 1.4-1.8	346	142	204	11.5
CBK 2-40/1	320	2.1-2.8 / 1.2-1.6	364	160	204	11.32
CBK 2-40/2	420	2.2-2.9 / 1.3-1.7	364	160	204	11.36
CBK 2-40/3	530	2.4-3.1 / 1.4-1.8	364	160	204	11.42
CBK 2-40/4	630	2.6-3.3 / 1.5-1.9	364	160	204	11.52
CBK 2-50/1	320	2.1-2.8 / 1.2-1.6	382	178	204	11.43
CBK 2-50/2	420	2.2-2.9 / 1.3-1.7	382	178	204	11.54
CBK 2-50/3	530	2.4-3.1 / 1.4-1.8	382	178	204	11.62
CBK 2-50/4	630	2.6-3.3 / 1.5-1.9	382	178	204	11.72
CBK 2-50/5	780	2.8-3.4 / 1.6-2.0	382	178	204	12.23
CBK 2-60/1	320	2.1-2.8 / 1.2-1.6	400	196	204	11.6
CBK 2-60/2	420	2.2-2.9 / 1.3-1.7	400	196	204	11.7
CBK 2-60/3	530	2.4-3.1 / 1.4-1.8	400	196	204	11.84
CBK 2-60/4	630	2.6-3.3 / 1.5-1.9	400	196	204	11.96
CBK 2-60/5	780	2.8-3.4 / 1.6-2.0	400	196	204	12.47
CBK 2-60/6	970	3.3-3.6 / 1.9-2.1	400	196	204	12.55
CBK 2-70/1	320	2.1-2.8 / 1.2-1.6	418	214	204	11.81
CBK 2-70/2	420	2.2-2.9 / 1.3-1.7	418	214	204	11.87
CBK 2-70/3	530	2.4-3.1 / 1.4-1.8	418	214	204	11.96
CBK 2-70/4	630	2.6-3.3 / 1.5-1.9	418	214	204	12.12
CBK 2-70/5	780	2.8-3.4 / 1.6-2.0	418	214	204	12.66
CBK 2-70/6	970	3.3-3.6 / 1.9-2.1	418	214	204	12.76
CBK 2-70/7	1020	3.8-4.3 / 2.2-2.5	458	214	244	14.33

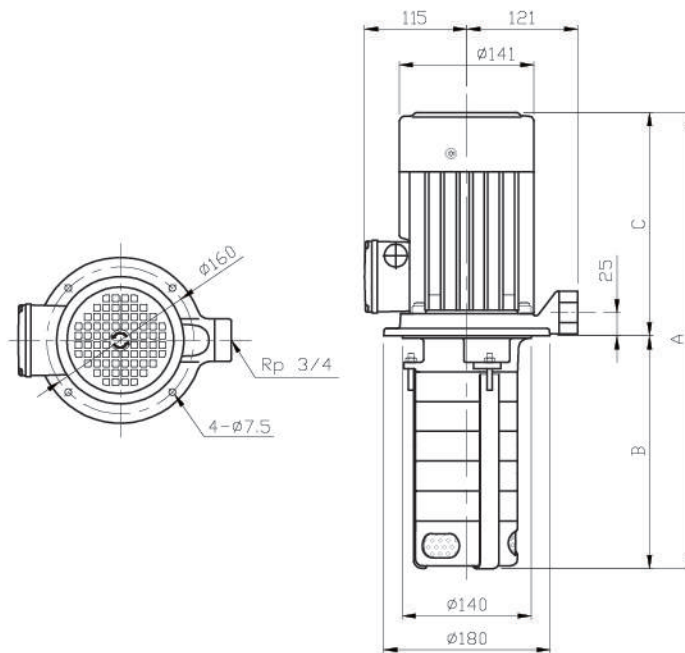


泵浦型式	3x220-240/380-415V		尺寸(mm)			淨重 (kg)
	馬達 P1[W]	額定電流 [A]	A	B	C	
CBK 2-80/1	320	2.1-2.8 / 1.2-1.6	436	232	204	11.96
CBK 2-80/2	420	2.2-2.9 / 1.3-1.7	436	232	204	12.02
CBK 2-80/3	530	2.4-3.1 / 1.4-1.8	436	232	204	12.16
CBK 2-80/4	630	2.6-3.3 / 1.5-1.9	436	232	204	12.3
CBK 2-80/5	780	2.8-3.4 / 1.6-2.0	436	232	204	12.78
CBK 2-80/6	970	3.3-3.6 / 1.9-2.1	436	232	204	12.86
CBK 2-80/7	1020	3.8-4.3 / 2.2-2.5	476	232	244	14.43
CBK 2-80/8	1140	4.0-4.5 / 2.3-2.6	476	232	244	14.52
CBK 2-90/1	320	2.1-2.8 / 1.2-1.6	454	250	204	12.17
CBK 2-90/2	420	2.2-2.9 / 1.3-1.7	454	250	204	12.24
CBK 2-90/3	530	2.4-3.1 / 1.4-1.8	454	250	204	12.35
CBK 2-90/4	630	2.6-3.3 / 1.5-1.9	454	250	204	12.42
CBK 2-90/5	780	2.8-3.4 / 1.6-2.0	454	250	204	12.94
CBK 2-90/6	970	3.3-3.6 / 1.9-2.1	454	250	204	13.08
CBK 2-90/7	1020	3.8-4.3 / 2.2-2.5	494	250	244	14.7
CBK 2-90/8	1140	4.0-4.5 / 2.3-2.6	494	250	244	14.74
CBK 2-90/9	1210	4.1-4.6 / 2.4-2.7	494	250	244	14.8

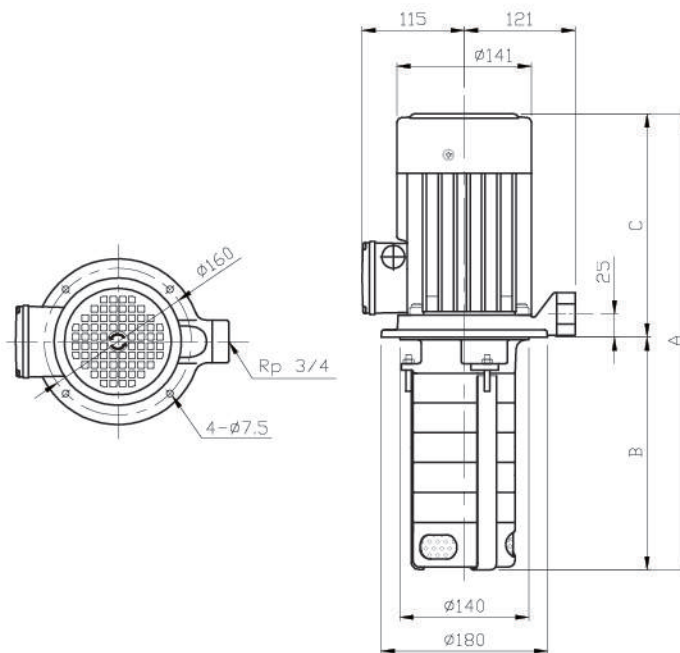


泵浦型式	3X220-240/380-415V		尺寸(mm)			淨重 (kg)
	馬達 P1[W]	額定電流 [A]	A	B	C	
CBK 2-100/1	320	2.1-2.8 / 1.2-1.6	472	268	204	13.29
CBK 2-100/2	420	2.2-2.9 / 1.3-1.7	472	268	204	13.36
CBK 2-100/3	530	2.4-3.1 / 1.4-1.8	472	268	204	13.42
CBK 2-100/4	630	2.6-3.3 / 1.5-1.9	472	268	204	13.5
CBK 2-100/5	780	2.8-3.4 / 1.6-2.0	472	268	204	13.16
CBK 2-100/6	970	3.3-3.6 / 1.9-2.1	472	268	204	13.28
CBK 2-100/7	1020	3.8-4.3 / 2.2-2.5	512	268	244	14.85
CBK 2-100/8	1140	4.0-4.5 / 2.3-2.6	512	268	244	14.92
CBK 2-100/9	1210	4.1-4.6 / 2.4-2.7	512	268	244	15.02
CBK 2-100/10	1390	4.9-5.7 / 2.8-3.3	512	268	244	16.26
CBK 2-110/1	320	2.1-2.8 / 1.2-1.6	490	286	204	12.54
CBK 2-110/2	420	2.2-2.9 / 1.3-1.7	490	286	204	12.6
CBK 2-110/3	530	2.4-3.1 / 1.4-1.8	490	286	204	12.69
CBK 2-110/4	630	2.6-3.3 / 1.5-1.9	490	286	204	12.77
CBK 2-110/5	780	2.8-3.4 / 1.6-2.0	490	286	204	13.35
CBK 2-110/6	970	3.3-3.6 / 1.9-2.1	490	286	204	13.42
CBK 2-110/7	1020	3.8-4.3 / 2.2-2.5	530	286	244	14.96
CBK 2-110/8	1140	4.0-4.5 / 2.3-2.6	530	286	244	15.08
CBK 2-110/9	1210	4.1-4.6 / 2.4-2.7	530	286	244	15.2
CBK 2-110/10	1390	4.9-5.7 / 2.8-3.3	530	286	244	16.59
CBK 2-110/11	1520	5.4-6.0 / 3.1-3.5	530	286	244	16.66

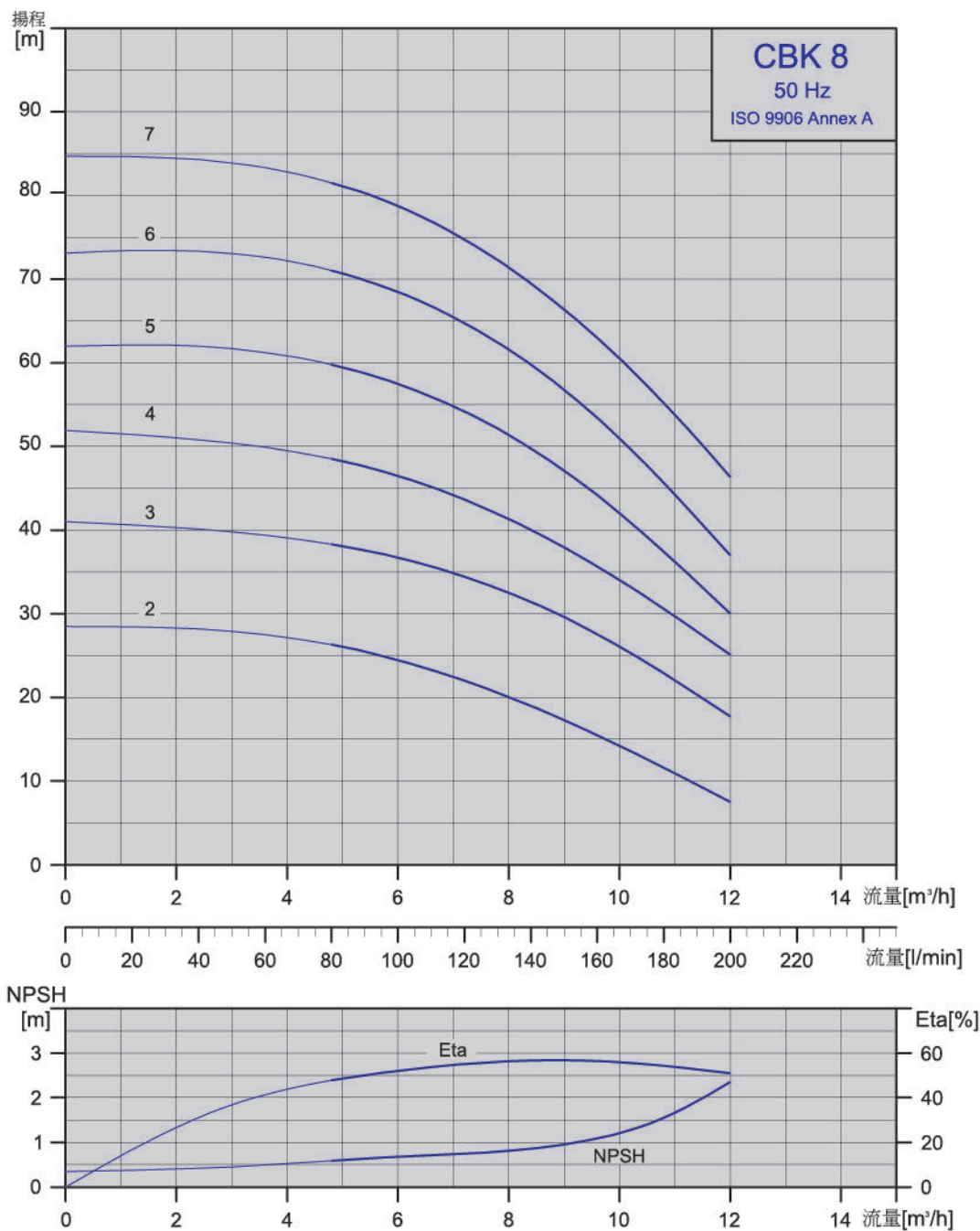




泵浦型式	3X220-240/380-415V		尺寸(mm)			淨重 (kg)
	馬達 P1[W]	額定電流 [A]	A	B	C	
CBK 4-20/1	470	2.3-3.0 / 1.3-1.7	346	142	204	11.01
CBK 4-20/2	580	2.4-3.1 / 1.4-1.8	346	142	204	11.12
CBK 4-30/1	470	2.3-3.0 / 1.3-1.7	373	169	204	11.14
CBK 4-30/2	580	2.4-3.1 / 1.4-1.8	373	169	204	11.3
CBK 4-30/3	840	3.0-3.3 / 1.7-1.9	373	169	204	11.92
CBK 4-40/1	470	2.3-3.0 / 1.3-1.7	400	196	204	11.4
CBK 4-40/2	580	2.4-3.1 / 1.4-1.8	400	196	204	11.54
CBK 4-40/3	840	3.0-3.3 / 1.7-1.9	400	196	204	12.1
CBK 4-40/4	1030	3.3-3.6 / 1.9-2.1	400	196	204	12.22
CBK 4-50/1	470	2.3-3.0 / 1.3-1.7	427	223	204	11.64
CBK 4-50/2	580	2.4-3.1 / 1.4-1.8	427	223	204	11.76
CBK 4-50/3	840	3.0-3.3 / 1.7-1.9	427	223	204	12.36
CBK 4-50/4	1030	3.3-3.6 / 1.9-2.1	427	223	204	12.46
CBK 4-50/5	1270	4.3-4.7 / 2.5-2.7	467	223	244	14.02
CBK 4-60/1	470	2.3-3.0 / 1.3-1.7	454	250	204	11.7
CBK 4-60/2	580	2.4-3.1 / 1.4-1.8	454	250	204	11.86
CBK 4-60/3	840	3.0-3.3 / 1.7-1.9	454	250	204	12.45
CBK 4-60/4	1030	3.3-3.6 / 1.9-2.1	454	250	204	12.64
CBK 4-60/5	1270	4.3-4.7 / 2.5-2.7	494	250	244	14.34
CBK 4-60/6	1530	5.5-5.9 / 3.2-3.4	494	250	244	15.56

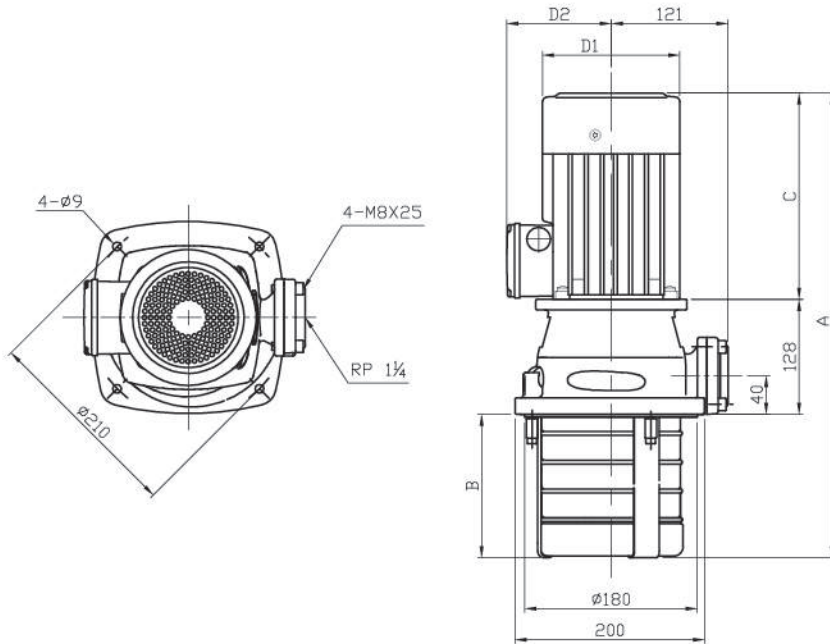


泵浦型式	3X220-240/380-415V		尺寸(mm)			淨重 (kg)
	馬達 P1[W]	額定電流 [A]	A	B	C	
CBK 4-70/1	470	2.3-3.0 / 1.3-1.7	481	277	204	12.1
CBK 4-70/2	580	2.4-3.1 / 1.4-1.8	481	277	204	12.16
CBK 4-70/3	840	3.0-3.3 / 1.7-1.9	481	277	204	12.78
CBK 4-70/4	1030	3.3-3.6 / 1.9-2.1	481	277	204	12.88
CBK 4-70/5	1270	4.3-4.7 / 2.5-2.7	521	277	244	14.54
CBK 4-70/6	1530	5.5-5.9 / 3.2-3.4	521	277	244	15.84
CBK 4-80/1	470	2.3-3.0 / 1.3-1.7	508	304	204	12.14
CBK 4-80/2	580	2.4-3.1 / 1.4-1.8	508	304	204	12.32
CBK 4-80/3	840	3.0-3.3 / 1.7-1.9	508	304	204	12.88
CBK 4-80/4	1030	3.3-3.6 / 1.9-2.1	508	304	204	13.08
CBK 4-80/5	1270	4.3-4.7 / 2.5-2.7	548	304	244	14.06
CBK 4-80/6	1530	5.5-5.9 / 3.2-3.4	548	304	244	16.1

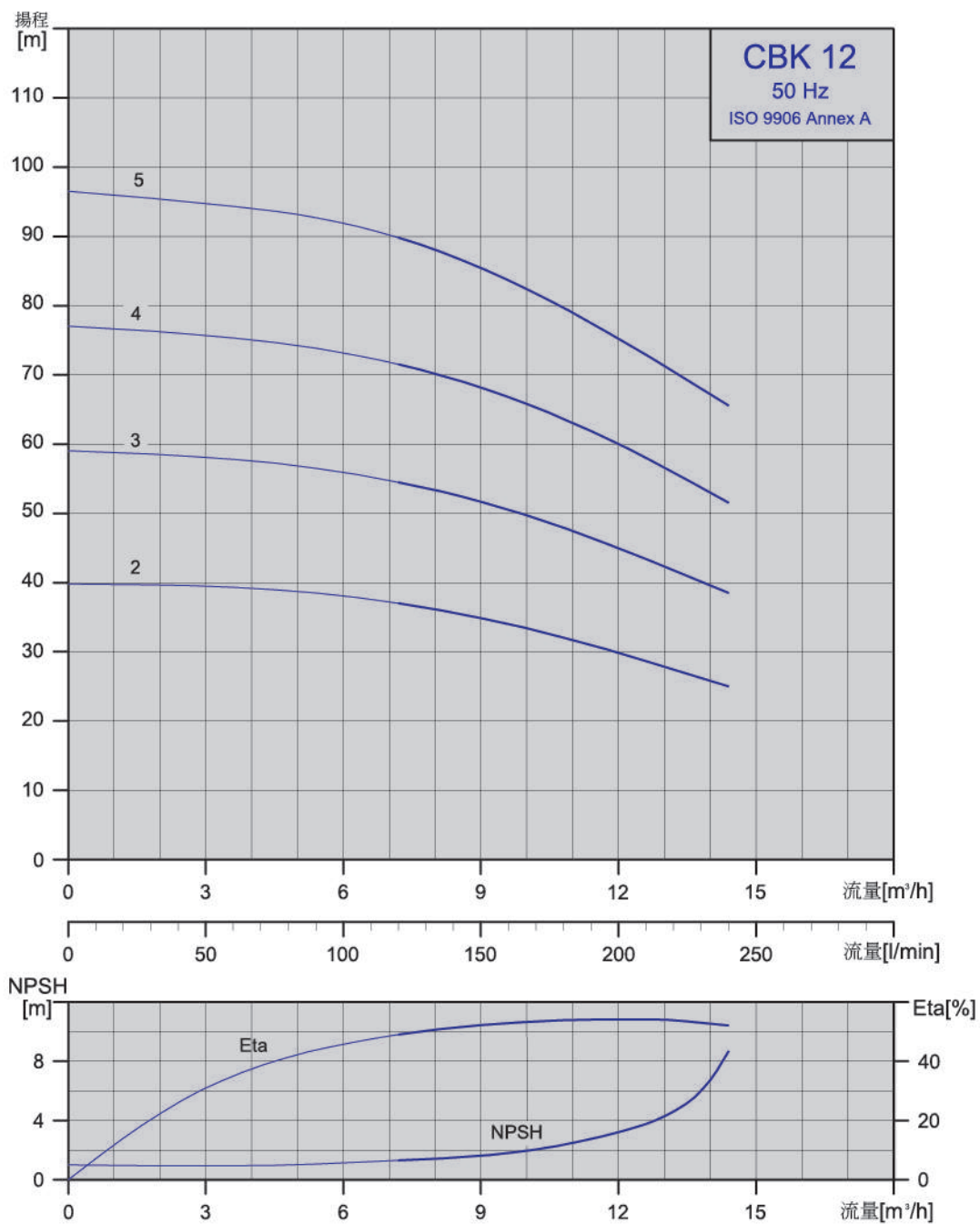


技術數據

尺寸與重量 CBK 8

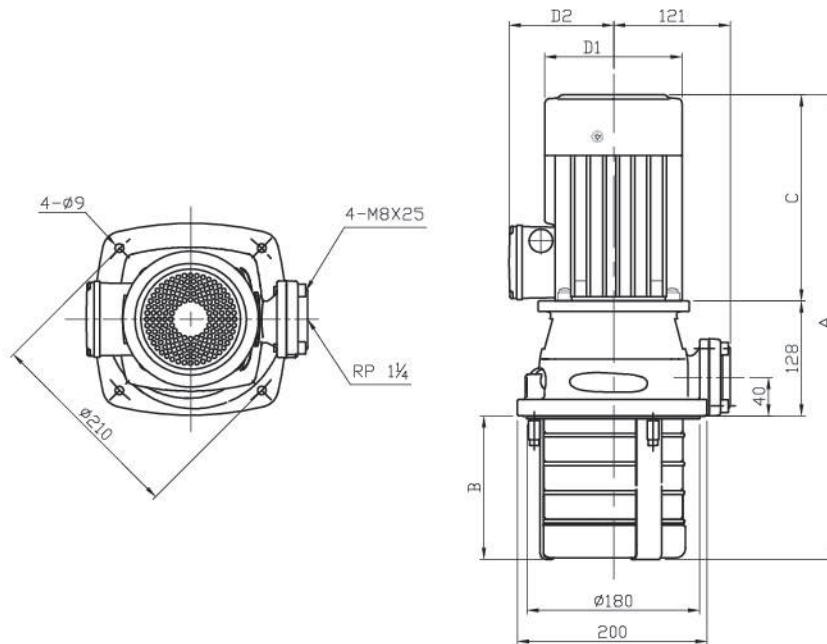


泵浦型式	3X220-240/380-415V		尺寸(mm)					淨重 (kg)
	馬達 P1[W]	額定電流 [A]	A	B	C	D1	D2	
CBK-8-20/2	1162	3.9-4.3 / 2.3-2.5	423	60	235	141	115	18.2
CBK-8-30/2	1162	3.9-4.3 / 2.3-2.5	453	90	235	141	115	18.4
CBK-8-30/3	1724	5.0-5.5 / 2.9-3.2	453	90	235	141	115	20.3
CBK-8-40/2	1162	3.9-4.3 / 2.3-2.5	483	120	235	141	115	18.9
CBK-8-40/3	1724	5.0-5.5 / 2.9-3.2	483	120	235	141	115	20.6
CBK-8-40/4	2078	5.5-6.2 / 3.2-3.6	539	120	291	177	141	29.3
CBK-8-50/2	1162	3.9-4.3 / 2.3-2.5	513	150	235	141	115	19.3
CBK-8-50/3	1724	5.0-5.5 / 2.9-3.2	513	150	235	141	115	21.0
CBK-8-50/4	2078	5.5-6.2 / 3.2-3.6	569	150	291	177	141	29.7
CBK-8-50/5	2619	7.4-7.9 / 4.3-4.6	569	150	291	177	141	32.1
CBK-8-60/2	1162	3.9-4.3 / 2.3-2.5	543	180	235	141	115	19.6
CBK-8-60/3	1724	5.0-5.5 / 2.9-3.2	543	180	235	141	115	21.4
CBK-8-60/4	2078	5.5-6.2 / 3.2-3.6	599	180	291	177	141	30.0
CBK-8-60/5	2619	7.4-7.9 / 4.3-4.6	599	180	291	177	141	32.5
CBK-8-60/6	2867	8.5-8.9 / 5.0-5.2	599	180	291	177	141	32.9
CBK-8-70/2	1162	3.9-4.3 / 2.3-2.5	573	210	235	141	115	20.5
CBK-8-70/3	1724	5.0-5.5 / 2.9-3.2	573	210	235	141	115	21.7
CBK-8-70/4	2078	5.5-6.2 / 3.2-3.6	629	210	291	177	141	30.4
CBK-8-70/5	2619	7.4-7.9 / 4.3-4.6	629	210	291	177	141	32.8
CBK-8-70/6	2867	8.5-8.9 / 5.0-5.2	629	210	291	177	141	33.3
CBK-8-70/7	3286	10.8-12.0 / 6.3-7.0	654	210	316	197	147	38.6



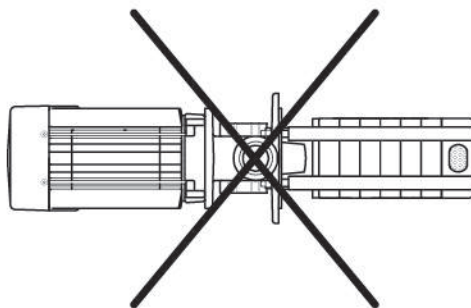
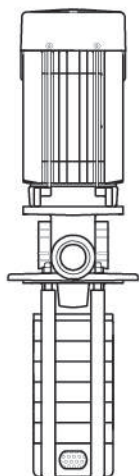
技術數據

尺寸與重量 CBK 12

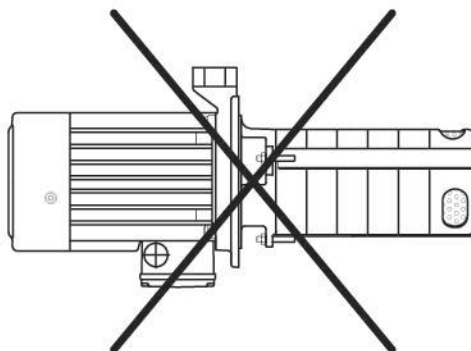
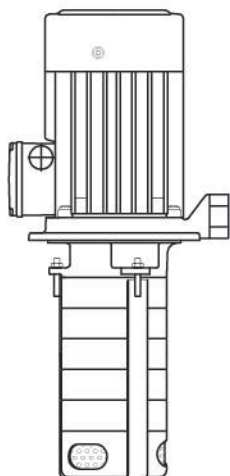


泵浦型式	3X220-240/380-415V		尺寸(mm)					淨重 (kg)
	馬達 P1[W]	額定電流 [A]	A	B	C	D1	D2	
CBK-12-20/2	2200	6.6-6.7 / 3.8-3.9	479	60	291	177	141	27.9
CBK-12-30/2	2200	6.6-6.7 / 3.8-3.9	509	90	291	177	141	28.2
CBK-12-30/3	3438	11.0-11.3 / 6.4-6.6	534	90	316	197	147	35.6
CBK-12-40/2	2200	6.6-6.7 / 3.8-3.9	539	120	291	177	141	28.6
CBK-12-40/3	3438	11.0-11.3 / 6.4-6.6	564	120	316	197	147	35.9
CBK-12-40/4	4571	13.4-13.8 / 7.7-8.0	574	120	326	220	161	43.4
CBK-12-50/2	2200	6.6-6.7 / 3.8-3.9	569	150	291	177	141	28.9
CBK-12-50/3	3438	11.0-11.3 / 6.4-6.6	594	150	316	197	147	36.3
CBK-12-50/4	4571	13.4-13.8 / 7.7-8.0	604	150	326	220	161	43.9
CBK-12-50/5	5667	15.5-15.9 / 9.0-9.2	604	150	326	220	161	44.7
CBK-12-60/2	2200	6.6-6.7 / 3.8-3.9	599	180	291	177	141	29.3
CBK-12-60/3	3438	11.0-11.3 / 6.4-6.6	624	180	316	197	147	36.6
CBK-12-60/4	4571	13.4-13.8 / 7.7-8.0	634	180	326	220	161	44.5
CBK-12-60/5	5667	15.5-15.9 / 9.0-9.2	634	180	326	220	161	45.2
CBK-12-70/2	2200	6.6-6.7 / 3.8-3.9	629	210	291	177	141	29.6
CBK-12-70/3	3438	11.0-11.3 / 6.4-6.6	654	210	316	197	147	37.0
CBK-12-70/4	4571	13.4-13.8 / 7.7-8.0	664	210	326	220	161	45.0
CBK-12-70/5	5667	15.5-15.9 / 9.0-9.2	664	210	326	220	161	45.7

安裝條件



SBK 系列



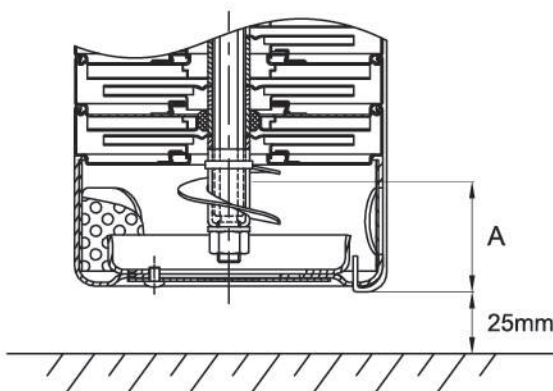
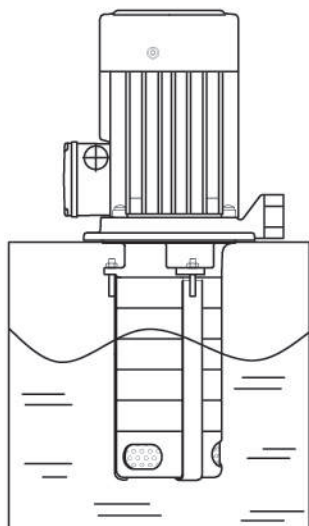
CBK 系列

溫馨提示：

當您安裝SBK 1, 3, 5, 10, 15, 20 系列或 CBK 2, 4, 8, 12 系列泵浦, 需注意依下列尺寸

1. 泵浦底部與水面(最小)距離: **A(mm)**
2. 槽底與泵浦之間(最小)距離: 25 毫米



機型	A(mm)
CBK 2, 4, 8, 12	40
SBK 1, 3, 5	40
SBK 10, 15, 20	50



1. 應用

- 1.1 本機型SBK, CBK 產品是採用多段離心式設計之泵浦。可用來傳送工具機上之液體。
- 1.2 本泵浦不可以被使用於易燃的液體輸送，諸如柴油、石油、汽油或類似的液體。適用液體包括水溶性、低黏稠度、中性之冷却 / 潤滑液。

2. 電路安裝

-  2.1 電路必須依照各地規定的標準來安裝，於安裝泵浦電路時，必須將電源關閉。
-  2.2 會產生電的危險警告標示，於接線盒外明確標示，敬請小心。
- 2.3 泵浦使用的電壓，頻率標示於銘板上。同時請確認馬達標示的電壓、頻率與使用的電源規格相同，泵浦必須外接一個ON/OFF 開關。
- 2.4 三相馬達必須接到起動裝置，並檢視指示電流是否與銘板標示相符，且馬達電路連接須與接線盒蓋標示一致。
- 2.5 三相電源泵浦，必須檢查轉向，由風罩端看為逆時鐘方向且於馬達風罩上有箭頭標示正確轉向，若從風罩端看為順時鐘方向，則必須更改轉向，於更改轉向前必須先切斷電源，再將其電源線其中2條對調。

3. 啟動

於開始啟動泵浦前，須確認之操作的事項：

- 3.1 馬達轉向是否正確，從風罩端看，應為逆時鐘方向。
- 3.2 全部的管路是否密閉，管路洩漏會造成泵浦壓力損失。
- 3.3 泵浦需有液體存在。
- 3.4 濾網沒有被雜物堵塞。
- 3.5 初次啟動或久未使用，請先以螺絲起子在馬達軸心末端依旋轉標籤方向指示順時針方向或逆時針方向試轉，確定泵浦可自由旋轉後方可啟動馬達。

4. 維護

 於泵浦運轉時，不允許將管路開關關閉，若是接近5分鐘，泵浦將受到損害。

- 4.1 潤滑維護
泵浦內機械軸封與軸套皆為自潤式，由傳動液體來潤滑。
- 4.2 濾網
須應常保持清潔，確定無雜物堵塞，如此才能維持一個最佳的液體流量。
- 4.3 定期檢查
在一定的操作時間，請必須作以下的檢查：
 - 4.3.1 檢查液體的流量和操作壓力。
 - 4.3.2 檢查管路系統是否洩漏。
 - 4.3.3 檢查馬達的啟動是否正常。
 - 4.3.4 檢查全部的操縱器，是否都達正常的狀況。
- 4.4 本泵浦禁止使用於具有爆炸危險之環境，且使用液體溫度超過60°C時需加裝防護裝置，以避免燙傷。
- 4.5 假如泵浦被用來操作有害人類健康的有毒液體或污染源的話，在非一般使用情形下故障，本公司將拒絕各項的維修服務，顧客個人造成的損害，須自行負擔。

CBK2,4



浸式多級離心泵

CBK8,12



浸式多級離心泵

SBK1/3/5/10/15/20



浸式多級離心泵

CB



臥式多級離心泵

CBI



臥式多級離心泵

HBI/N



臥式多級離心泵

SB



立式多級離心泵

SBI



立式多級離心泵

SBN



立式多級離心泵

SP4/6/8/10



不銹鋼深井泵

STAIRS



4型油式潛水馬達

STAIRS



6型罐式潛水馬達



天津斯特尔泵浦科技有限公司

地址：天津市華苑產業園區華天道8號
海泰信息廣場C座1011

電話：+86 (22) 58113062

傳真：+86 (22) 58113042

網址：WWW.STAIRS-PUMPS.COM